

# φ 114

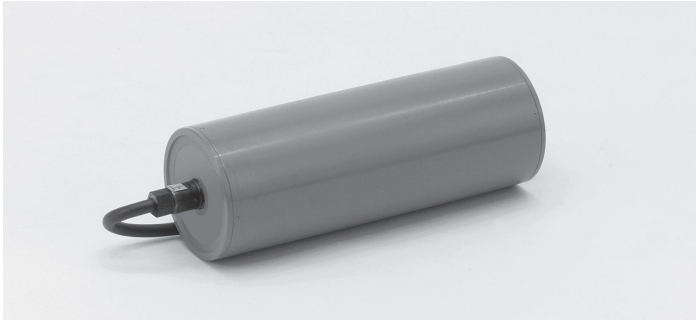
## 三相200V級

運転	連続・正逆
50Hz	200
60Hz	200・220

[ご注文例]

**KMP-A013-4C-114-□□□-□□ A A A**

固定 仕様 出力 電源 極数 時間定格 プーリ径 プーリ幅 周速 電圧  
パイプ・ゴムライニング 能別送仕様

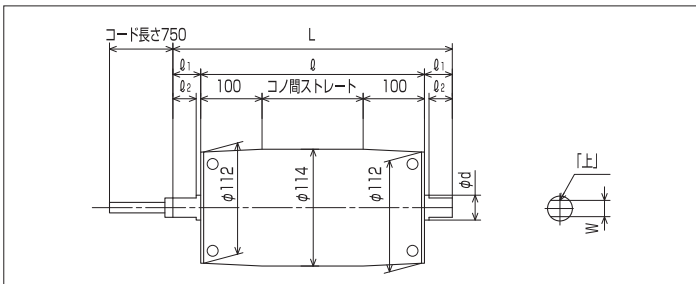


- ミニベルトコンベアの駆動として、ローラーコンベアの駆動として幅広くご使用頂けます。
- パイプストレートも製作出来ます。
- 全機種サーマルプロテクタを内蔵しています。
- 製作可能最大幅は1050φです。



- 適応周囲温度は-10℃~40℃です。(相対湿度15%~85%) 結露しないこと。
- 正転から逆転に切り換える場合は、必ずモータープーリが停止後に切り換えて下さい。

### ■寸法図



	標準寸法 (準標準寸法)	
φ	プーリ幅	
φ1	25	(30)
φ2	15	(25)
φd	24	(24)
W	21	(19)
L	φ + 50	(φ + 60)

型 式	出 力 [W]	定格電流値 [A]		速 度 [m/min]		定格トルク [N・m]		定格接線力 [N]		減 速	
		50Hz	60Hz	50Hz	60Hz	50Hz	60Hz	50Hz	60Hz	減速比	段数
KMP-A013-4C-114-□□□-05AAA	100	0.64	0.60	5.4	6.4	63.4	53.2	1112	933	1/94	4
KMP-A013-4C-114-□□□-08AAA				7.7	9.2	44.1	37.1	773	650	1/65	4
KMP-A013-4C-114-□□□-10AAA				10.6	12.7	32.1	26.9	563	471	1/48	3
KMP-A013-4C-114-□□□-15AAA				15.8	18.8	21.6	18.1	378	317	1/32	3
KMP-A013-4C-114-□□□-18AAA				18.4	22.0	18.5	15.5	324	271	1/28	2
KMP-A013-4C-114-□□□-20AAA				20.3	24.2	16.8	14.1	294	247	1/25	2
KMP-A013-4C-114-□□□-25AAA				24.3	28.9	14.0	11.8	245	207	1/21	2
KMP-A013-4C-114-□□□-28AAA				28.5	34.0	11.9	10.0	208	175	1/18	2
KMP-A013-4C-114-□□□-30AAA				30.8	36.7	11.1	9.3	194	163	1/16	2
KMP-A013-4C-114-□□□-40AAA				40.7	48.5	8.4	7.0	147	122	1/12	2

※速度表示は定格時を表示しています。軽負荷・過負荷時の場合、周速・トルクは変化します。  
※定格電流値は200V(50/60Hz)時を表示しています。

★配線はP53をご参照下さい。

★シャフトのカット面には「上」マークのラベルを貼り付けています。  
この面を上向きにして、両シャフトを確実に固定して下さい。  
(グリースが流失し、ギヤ寿命の低下及びモーター焼損につながります)

★過負荷などでモーターが過熱すると、サーマルプロテクタが作動し、モータープーリは自動停止します。  
この場合には必ず電源を切った後、過熱の原因を取り除いて下さい。  
電源を切らずに放置されますと、モーターが冷却した時点でモータープーリは自然に運転を始めるなど危険であるばかりでなく、ついには故障する場合があります。

★コンベアの傾斜角は20度以下にてご使用下さい。



仕様	適用	記載
異電圧	○	P18
ブレーキ	○	P40
防水	○	P42
オールSUS	○	P46
逆転防止	○	P47
ライニング	○	P50
マグネット	×	-
CE適合	○	P52

- φ 76
- φ 114
- φ 140
- φ 165
- φ 215
- φ 265
- φ 318
- φ 265
- φ 318

- オプション
- 各種仕様
- 技術資料

