

φ76

φ114

φ140

φ165

φ215

φ265

φ265

φ318

φ265

φ318

オプション

各種仕様

技術資料

# φ76

## 三相200V級

運転	連続・正逆
50Hz	200
60Hz	200・220

[ご注文例]

**KMP-A3Z3-4C-076-□□□-□□□ A A A**

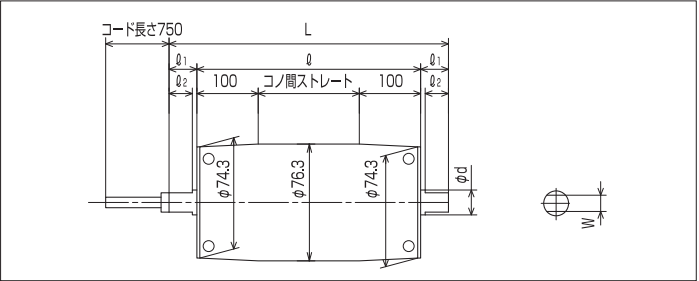


- ミニベルトコンベアの駆動として、ローラーコンベアの駆動として幅広くご使用頂けます。
- パイプストレートも製作出来ます。
- 全機種サーマルプロテクタを内蔵しています。
- 製作可能最大幅は700φです。



- 適応周囲温度は-10℃~40℃です。(相対湿度15%~85%) 結露しないこと。
- 正転から逆転に切り換える場合は、必ずモータープーリが停止後に切り換えて下さい。

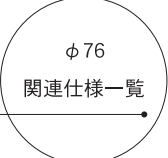
### ■寸法図



標準寸法	
φ	プーリ幅
φ1	25
φ2	17.5
φd	20
W	14
L	φ+50

型 式	出力 [W]	定格電流 [A]		速 度 [m/min]		定格トルク [N・m]		起動トルク [N・m]		定格接線力 [N]		減 速	
		50Hz	60Hz	50Hz	60Hz	50Hz	60Hz	50Hz	60Hz	50Hz	60Hz	減速比	段数
KMP-A3Z3-4C-076-□□□-03AAA	30	0.28	0.26	2.8	3.4	24.1	19.9	48.2	39.8	631	521	1/122	3
KMP-A3Z3-4C-076-□□□-04AAA				3.9	4.7	17.6	14.6	35.2	29.2	461	382	1/90	3
KMP-A4Z3-2C-076-□□□-05AAA	40	0.30	0.29	5.5	6.7	16.6	13.7	33.2	27.4	435	359	1/122	3
KMP-A4Z3-2C-076-□□□-08AAA				7.5	9.1	12.2	10.0	24.2	20.0	319	262	1/90	3
KMP-A4Z3-2C-076-□□□-10AAA				10.2	12.4	8.9	7.3	17.8	14.6	233	191	1/66	3
KMP-A4Z3-2C-076-□□□-12AAA				12.3	14.9	7.4	6.1	14.8	12.2	193	159	1/55	3
KMP-A4Z3-2C-076-□□□-15AAA				15.2	18.4	6.0	4.9	12.0	9.8	157	128	1/44	3
KMP-A4Z3-2C-076-□□□-17AAA				18.3	22.2	4.9	4.1	9.8	8.2	128	107	1/37	3
KMP-A4Z3-2C-076-□□□-20AAA				20.1	24.4	4.5	3.7	9.0	7.4	117	96	1/33	2
KMP-A4Z3-2C-076-□□□-30AAA				24.2	29.4	3.7	3.1	7.4	6.2	96	81	1/28	2
KMP-A4Z3-2C-076-□□□-40AAA				45.6	55.3	2.0	1.6	4.0	3.2	52	41	1/15	2

※速度表示は定格時を表示しています。軽負荷・過負荷時の場合、周速・トルクは変化します。  
※定格電流値は200V(50/60Hz)時を表示しています。



- ★配線はP53をご参照下さい。
- ・専用固定金具(76-30/オプション)はローラーコンベアとしてご使用の場合に必要となります。P38をご参照下さい。
- ※両シャフトは確実に固定して下さい。

- ★過負荷などでモーターが過熱すると、サーマルプロテクタが作動し、モータープーリは自動停止します。この場合には必ず電源を切った後、過熱の原因を取り除いて下さい。電源を切らずに放置されますと、モーターが冷却した時点でモータープーリは自然に運転を始めるなど危険であるばかりでなく、ついには故障する場合があります。

仕様	適用	記載
異電圧	×	—
ブレーキ	×	—
防水	○	P42
オールSUS	○	P46
逆転防止	×	—
ライニング	○	P50
マグネット	×	—
CE適合	○	P52

