

φ76

φ114

φ140

φ165

φ215

φ265

φ318

φ265

φ318

オプション

各種仕様

技術資料

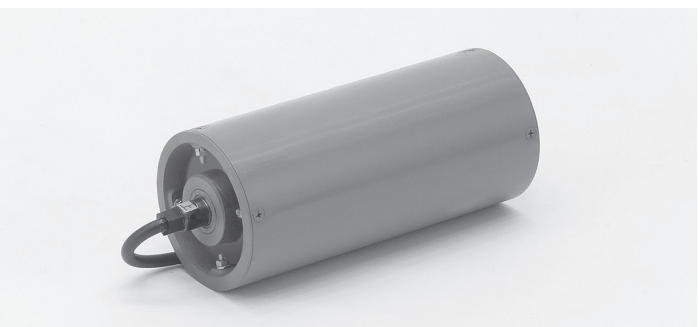
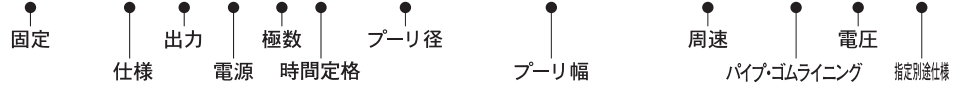
φ140

0.2kW/三相400V級

運転	連続・正逆
50Hz	380・400・415
60Hz	400・415・440・460

[ご注文例]

KMP-A023-4C-140-□□□-□□□ A □ A

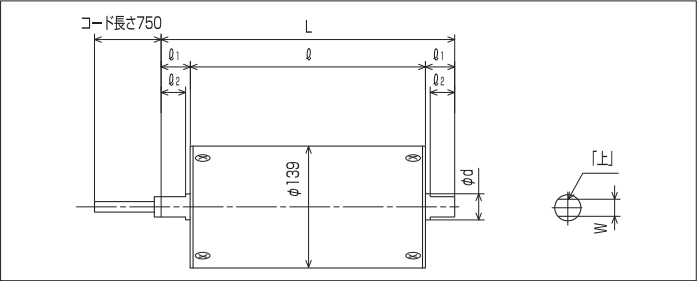


- パイプストレートが標準です。
- 製作可能最大幅は1050φです。
- クラウン加工も製作出来ます。
- シャフト落とし込み仕様も製作出来ます。(別作となりますのでご用意下さい)



- 適応周囲温度は-10℃~40℃です。(相対湿度15%~85%) 結露しないこと。
- 正転から逆転に切り換える場合は、必ずモータープーリが停止後に切り換えて下さい。

■寸法図



	標準寸法
φ	プーリ幅
φ1	25
φ2	15
φd	24
W	21
L	φ+50

型 式	出 力 [kW]	定格電流値 [A]		速 度 [m/min]		定格トルク [N・m]		定格接線力 [N]		減 速	
		50Hz	60Hz	50Hz	60Hz	50Hz	60Hz	50Hz	60Hz	減速比	段数
KMP-A023-4C-140-320-13A□A	0.24	0.90	0.75	13.2	15.9	60	50	863	719	1/48	3
KMP-A023-4C-140-320-20A□A				20.0	24.0	40	33	575	474	1/32	3
KMP-A023-4C-140-310-28A□A				27.4	33.0	31	25	445	370	1/23	2

※速度表示は定格時を表示しています。軽負荷・過負荷時の場合、周速・トルクは変化します。
 ※定格電流値は400V (50/60Hz) 時を表示しています。

0.2kW φ140
 関連仕様一覧



仕様	適用	記載
異電圧	○	P20
ブレーキ	○	P40
防水	○	P42
オールSUS	○	P46
逆転防止	×	—
ライニング	○	P50
マグネット	×	—
CE適合	×	—

- ★配線はP53をご参照下さい。
- ★シャフトのカット面には「上」マークのラベルを貼り付けています。この面を上向きにして、両シャフトを確実に固定して下さい。(グリスが流失し、ギヤ寿命の低下及びモータ焼損につながります)
- ★コンベアの傾斜角は20度以下にてご使用下さい。