

φ76

φ114

φ140

φ165

φ215

φ265

φ318

φ265

φ318

オプション

各種仕様

技術資料

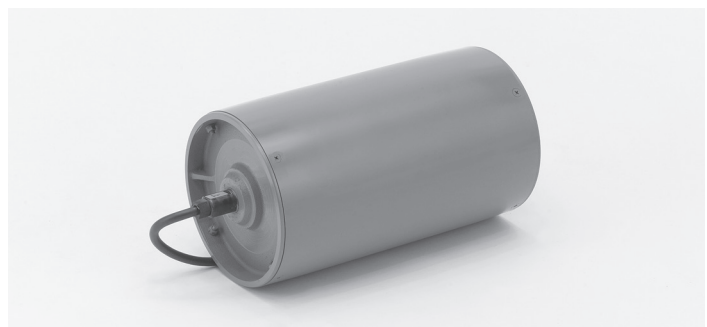
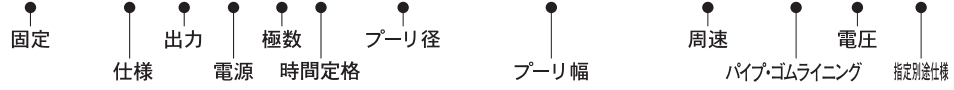
# φ 215

# 1.0kW/三相400V級

運転	連続・正逆
50Hz	380・400・415
60Hz	380・400・415・440・460

[ご注文例]

## KMP-A103-4C-215-□□□-□□ A □ A

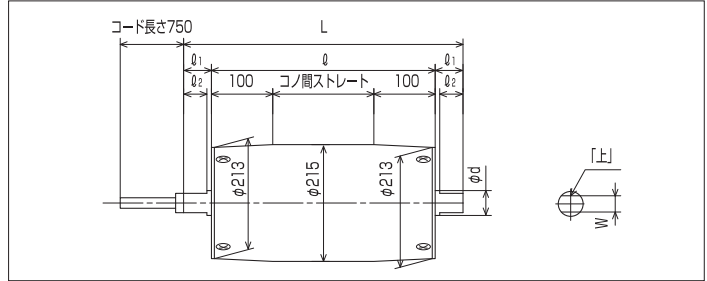


- パイプストレートも製作出来ます。
- 製作可能最大幅は1050φです。
- シャフト落し込み仕様も製作出来ます。(別作となりますのでご用命下さい)



- 適応周囲温度は-10℃~40℃です。(相対湿度15%~85%) 結露しないこと。
- 正転から逆転に切り換える場合は、必ずモーターブーリが停止後に切り換えて下さい。
- 6Pモータは出力が0.6kWとなります。

### ■寸法図



標準寸法	
φ	ブーリ幅
φ1	35
φ2	30
φd	28
W	23
L	φ+70

型 式	出 力 [kW]	定格電流値 [A]		速 度 [m/min]		定格トルク [N・m]		定格接線力 [N]		減 速	
		50Hz	60Hz	50Hz	60Hz	50Hz	60Hz	50Hz	60Hz	減速比	段数
KMP-A103-6C-215-380-13A□A	0.6	1.70	1.50	13.8	16.6	238	198	2213	1841	1/48	2
KMP-A103-6C-215-380-16A□A				16.9	20.4	194	161	1804	1497	1/39	2
KMP-A103-4C-215-430-13A□A	1.0	2.56	2.17	13.3	16.0	386	321	3590	2986	1/74	3
KMP-A103-4C-215-430-16A□A				15.6	18.8	329	273	3060	2539	1/63	3
KMP-A103-4C-215-380-20A□A				20.6	24.8	265	220	2465	2046	1/48	2
KMP-A103-4C-215-380-25A□A				25.3	30.5	216	179	2009	1665	1/39	2
KMP-A103-4C-215-380-30A□A				30.8	37.0	178	148	1655	1376	1/32	2
KMP-A103-4C-215-380-36A□A				36.3	43.7	150	125	1395	1162	1/27	2
KMP-A103-4C-215-380-48A□A				47.7	57.4	114	95	1060	883	1/20	2
KMP-A103-4C-215-380-60A□A				57.9	69.7	94	78	874	725	1/17	2

※速度表示は定格時を表示しています。軽負荷・過負荷時の場合、周速・トルクは変化します。  
 ※定格電流値は400V(50/60Hz)時を表示しています。

1.0kW φ215  
関連仕様一覧

仕様	適用	記載
異電圧	○	P24
ブレーキ	○	P40
防水	○	P42
オールSUS	○	P46
逆転防止	○	P47
ライニング	○	P50
マグネット	○	P51
CE適合	×	-

- ★配線はP53をご参照下さい。
- ★シャフトのカット面には「上」マークのラベルを貼り付けています。この面を上向きにして、両シャフトを確実に固定して下さい。(グリースが流失し、ギヤ寿命の低下及びモータ焼損につながります)
- ★コンベアの傾斜角は20度以下にてご使用下さい。

