

φ 215

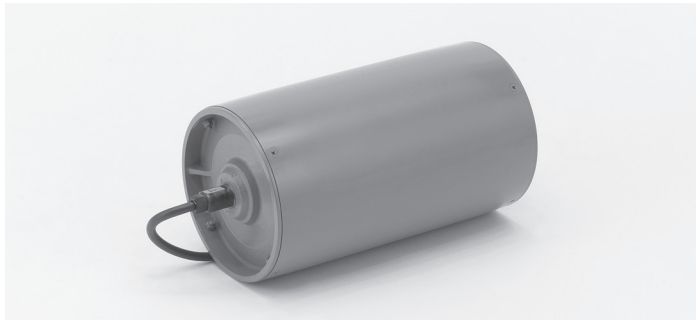
1.5kW/三相200V級

運転	連続・正逆
50Hz	200
60Hz	200・220

[ご注文例]

KMP-A153-4C-215-□□□-□□ A A A

固定 仕様 出力 電源 極数 時間定格 プーリ径 プーリ幅 周速 パイプ・ゴムライニング 指定別途仕様

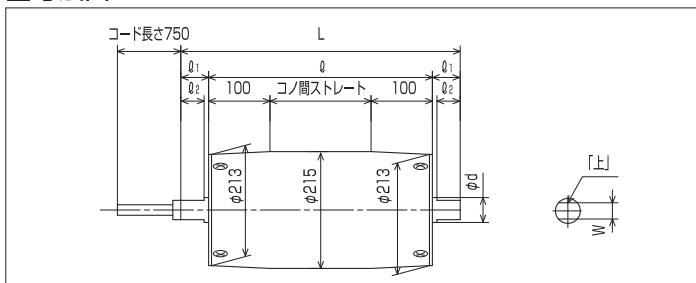


- パイプストレートも製作出来ます。
- 製作可能最大幅は1050φです。
- シャフト落し込み仕様も製作出来ます。(別作となりますのでご用命下さい)



- 適応周囲温度は-10℃~40℃です。(相対湿度15%~85%)結露しないこと。
- 正転から逆転に切り換える場合は、必ずモータープーリが停止後に切り換えて下さい。

■寸法図



標準寸法	
φ	プーリ幅
φ1	35
φ2	30
φd	28
W	23
L	φ+70

型 式	出 力 [kW]	定格電流値 [A]		速 度 [m/min]		定格トルク [N・m]		定格接線力 [N]		減 速	
		50Hz	60Hz	50Hz	60Hz	50Hz	60Hz	50Hz	60Hz	減速比	段数
KMP-A153-4C-215-380-36AAA	1.5	6.6※1	6.0※1	35.9	43.3	228	189	2120	1758	1/27	2
KMP-A153-4C-215-450-13AAA	1.5	6.8	6.0	13.2	15.9	587	486	5460	4520	1/74	3
KMP-A153-4C-215-450-16AAA				15.5	18.7	500	414	4651	3851	1/63	3
KMP-A153-4C-215-450-20AAA				19.9	24.0	389	322	3618	2995	1/49	3
KMP-A153-4C-215-450-25AAA				25.2	30.4	306	254	2846	2362	1/39	3
KMP-A153-4C-215-450-30AAA				29.0	35.0	266	220	2474	2046	1/33	3
KMP-A153-4C-215-450-33AAA				33.4	40.3	245	203	2279	1888	1/29	2
KMP-A153-4C-215-450-39AAA				39.7	47.9	206	171	1916	1590	1/25	2
KMP-A153-4C-215-450-50AAA				47.1	56.8	174	144	1618	1339	1/20	2

※速度表示は定格時を表示しています。軽負荷・過負荷時の場合、周速・トルクは変化します。
 ※定格電流値は200V(50/60Hz)時を表示しています。

※1 この電流値は、プーリ幅が380φの場合のみとなります。
 380φ以上の36m/minは、他の速度と同じ電流値となります。

★配線はP53をご参照下さい。

★シャフトのカット面には「上」マークのラベルを貼り付けています。
 この面を上向きにして、両シャフトを確実に固定して下さい。
 (グリースが流失し、ギヤ寿命の低下及びモータ焼損につながります)

★コンベアの傾斜角は20度以下にてご使用下さい。

1.5kW φ215
 関連仕様一覧

仕様	適用	記載
異電圧	○	P26
ブレーキ	○	P40
防水	○	P42
オールSUS	○	P46
逆転防止	○	P47
ライニング	○	P50
マグネット	○	P51
CE適合	×	-

※39AAAの逆転防止は製作不可となります。

- φ76
- φ114
- φ140
- φ165
- φ215**
- φ265
- φ318
- φ265
- φ318
- オプション
- 各種仕様
- 技術資料

