

φ76

φ114

φ140

φ165

φ215

φ265

φ318

φ265

φ318

オプション

各種仕様

技術資料

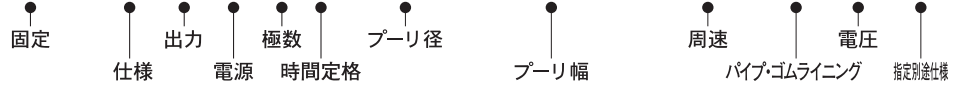
# φ215

# 1.5kW/三相400V級

運転	連続・正逆
50Hz	380・400・415
60Hz	380・400・415・440・460

[ご注文例]

## KMP-A153-4C-215-□□□-□□ A □ A

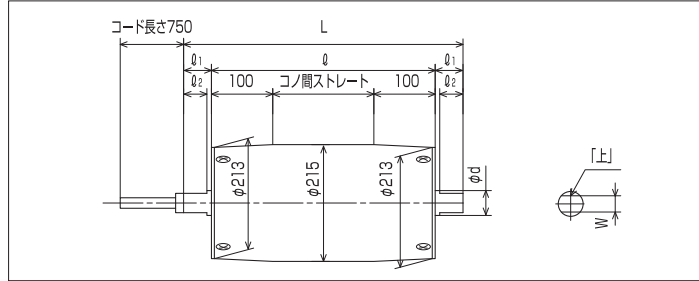


- パイプストレートも製作出来ます。
- 製作可能最大幅は1050φです。
- シャフト落とし込み仕様も製作出来ます。(別作となりますのでご用命下さい)



- 適応周囲温度は-10℃~40℃です。(相対湿度15%~85%)結露しないこと。
- 正転から逆転に切り換える場合は、必ずモーターブリーが停止後に切り換えて下さい。

### ■寸法図



標準寸法	
φ	ブリー幅
φ1	35
φ2	30
φd	28
W	23
L	φ+70

型 式	出 力 [kW]	定格電流値 [A]		速 度 [m/min]		定格トルク [N・m]		定格接線力 [N]		減 速	
		50Hz	60Hz	50Hz	60Hz	50Hz	60Hz	50Hz	60Hz	減速比	段数
KMP-A153-4C-215-380-36A□A	1.5	3.29※1	2.97※1	35.9	43.3	228	189	2120	1758	1/27	2
KMP-A153-4C-215-450-13A□A	1.5	3.43	3.04	13.2	15.9	587	486	5460	4520	1/74	3
KMP-A153-4C-215-450-16A□A				15.5	18.7	500	414	4651	3851	1/63	3
KMP-A153-4C-215-450-20A□A				19.9	24.0	389	322	3618	2995	1/49	3
KMP-A153-4C-215-450-25A□A				25.2	30.4	306	254	2846	2362	1/39	3
KMP-A153-4C-215-450-30A□A				29.0	35.0	266	220	2474	2046	1/33	3
KMP-A153-4C-215-450-33A□A				33.4	40.3	245	203	2279	1888	1/29	2
KMP-A153-4C-215-450-39A□A				39.7	47.9	206	171	1916	1590	1/25	2
KMP-A153-4C-215-450-50A□A				47.1	56.8	174	144	1618	1339	1/20	2

※速度表示は定格時を表示しています。軽負荷・過負荷時の場合、周速・トルクは変化します。  
 ※定格電流値は400V(50/60Hz)時を表示しています。  
 ※1 この電流値は、ブリー幅が380φの場合のみとなります。  
 380φ以上の36m/minは、他の速度と同じ電流値となります。

1.5kW φ215  
関連仕様一覧

- ★配線はP53をご参照下さい。
- ★シャフトのカット面には「上」マークのラベルを貼り付けています。この面を上向きにして、両シャフトを確実に固定して下さい。(グリスが流失し、ギヤ寿命の低下及びモータ焼損につながります)
- ★コンベアの傾斜角は20度以下にてご使用下さい。

仕様	適用	記載
異電圧	○	P26
ブレーキ	○	P40
防水	○	P42
オールSUS	○	P46
逆転防止	○	P47
ライニング	○	P50
マグネット	○	P51
CE適合	×	-

