

φ 265

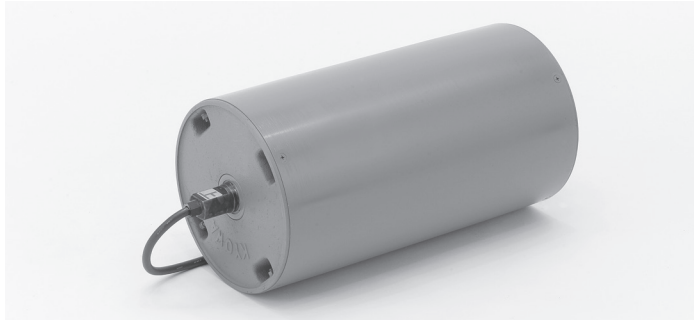
1.5kW/三相200V級

運転	連続・正逆
50Hz	200
60Hz	200・220

[ご注文例]

KMP-A153-4C-265-□□□-□□ A A A

固定 仕様 出力 電源 極数 時間定格 プーリ径 プーリ幅 周速 パイプ・ゴムライニング 電圧 指定仕様

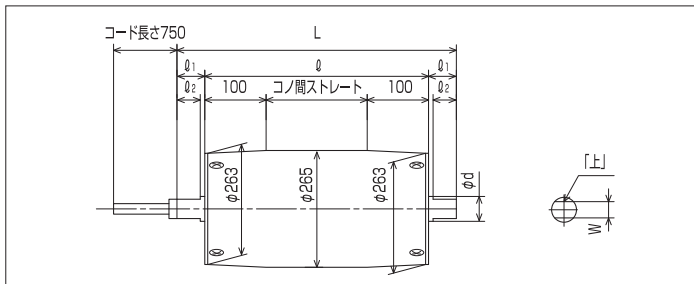


- パイプストレートも製作出来ます。
- 製作可能最大幅は950φです。
- シャフト落し込み仕様も製作出来ます。
(別作となりますのでご用命下さい)



- 適応周囲温度は-10℃~40℃です。
(相対湿度15%~85%)結露しないこと。
- 正転から逆転に切り換える場合は、必ずモータープーリが停止後に切り換えて下さい。
- 6Pモータは出力が1.1kWとなります。

■寸法図



標準寸法	
φ	プーリ幅
φ1	50
φ2	40
φd	38
W	28
L	φ + 100

型 式	出 力 [kW]	定格電流値 [A]		速 度 [m/min]		定格トルク [N・m]		定格接線力 [N]		減 速	
		50Hz	60Hz	50Hz	60Hz	50Hz	60Hz	50Hz	60Hz	減速比	段数
KMP-A153-6C-265-450-22AAA	1.1	6.0	5.2	23.0	27.6	323	269	2437	2030	1/35	2
KMP-A153-4C-265-450-34AAA	1.5	6.53	5.99	35.1	42.2	288	240	2173	1811	1/35	2
KMP-A153-4C-265-450-43AAA		6.8	6.0	44.8	53.9	225	187	1698	1411	1/27	2
KMP-A153-6C-265-500-18AAA	1.1	6.0	5.2	18.8	22.6	371	309	2800	2332	1/42	3
KMP-A153-4C-265-500-28AAA	1.5	6.53	5.99	28.7	34.5	332	276	2505	2083	1/42	3
KMP-A153-4C-265-500-42AAA				41.5	49.9	229	190	1728	1433	1/29	3
KMP-A153-4C-265-500-59AAA				59.2	71.2	161	133	1215	1003	1/20	3
KMP-A153-4C-265-500-67AAA				66.6	80.1	143	119	1079	898	1/18	3
KMP-A153-4C-265-500-96AAA				96.5	116.0	98	82	739	618	1/12	3

※速度表示は定格時を表示しています。軽負荷・過負荷時の場合、周速・トルクは変化します。
※定格電流値は200V(50/60Hz)時を表示しています。

★配線はP53をご参照下さい。

★シャフトのカット面には「上」マークのラベルを貼り付けています。
この面を上向きにして、両シャフトを確実に固定して下さい。
(グリースが流失し、ギヤ寿命の低下及びモータ焼損につながります)

★コンベアの傾斜角は20度以下にてご使用下さい。

1.5kW φ265
関連仕様一覧

仕様	適用	記載
異電圧	○	P28
ブレーキ	○	P40
防水	○	P42
オールSUS	○	P46
逆転防止	○	P47
ライニング	○	P50
マグネット	○	P51
CE適合	×	-



- φ76
- φ114
- φ140
- φ165
- φ215
- φ265**
- φ318
- φ265
- φ318
- オプション
- 各種仕様
- 技術資料