

φ 265

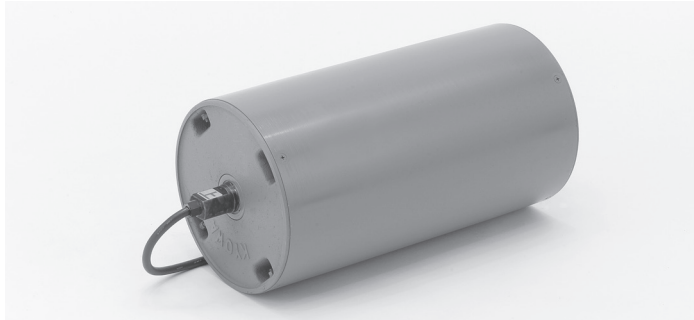
2.2kW/三相200V級

| | |
|------|---------|
| 運転 | 連続・正逆 |
| 50Hz | 200 |
| 60Hz | 200・220 |

[ご注文例]

KMP-A223-4C-265-□□□-□□ A A A

固定 仕様 出力 電源 極数 時間定格 プーリ径 プーリ幅 周速 パイプ・ゴムライニング 指定別仕様

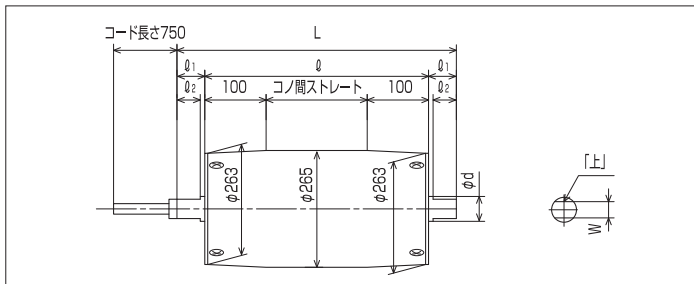


- パイプストレートも製作出来ます。
- 製作可能最大幅は950φです。
- シャフト落とし込み仕様も製作出来ます。
(別作となりますのでご用命下さい)



- 適応周囲温度は-10℃~40℃です。
(相対湿度15%~85%)結露しないこと。
- 正転から逆転に切り換える場合は必ず、モータープーリが停止後に切り換えて下さい。
- 6Pモータは出力が1.7kWとなります。

■寸法図



| 標準寸法 | |
|------|---------|
| φ | プーリ幅 |
| φ1 | 50 |
| φ2 | 40 |
| φd | 38 |
| W | 28 |
| L | φ + 100 |

| 型 式 | 出 力 [kW] | 定格電流値 [A] | | 速 度 [m/min] | | 定格トルク [N・m] | | 定格接線力 [N] | | 減 速 | |
|---------------------------|-------------|--------------|------|----------------|-------|----------------|------|--------------|------|------|----|
| | | 50Hz | 60Hz | 50Hz | 60Hz | 50Hz | 60Hz | 50Hz | 60Hz | 減速比 | 段数 |
| KMP-A223-6C-265-550-18AAA | 1.7 | 9.2 | 8.0 | 18.9 | 22.5 | 573 | 479 | 4324 | 3615 | 1/42 | 3 |
| KMP-A223-4C-265-550-28AAA | 2.2 | 10.4 | 9.0 | 28.6 | 34.5 | 488 | 405 | 3683 | 3056 | 1/42 | 3 |
| KMP-A223-4C-265-550-33AAA | | | | 33.9 | 40.8 | 412 | 343 | 3109 | 2588 | 1/36 | 3 |
| KMP-A223-4C-265-550-42AAA | | | | 41.4 | 49.9 | 337 | 280 | 2543 | 2113 | 1/29 | 3 |
| KMP-A223-4C-265-550-47AAA | | | | 46.7 | 56.2 | 299 | 248 | 2256 | 1871 | 1/26 | 3 |
| KMP-A223-4C-265-550-51AAA | | | | 50.5 | 60.8 | 277 | 230 | 2090 | 1735 | 1/24 | 3 |
| KMP-A223-4C-265-550-59AAA | | | | 59.1 | 71.1 | 236 | 196 | 1781 | 1479 | 1/20 | 3 |
| KMP-A223-4C-265-550-67AAA | | | | 66.5 | 80.0 | 210 | 174 | 1584 | 1313 | 1/18 | 3 |
| KMP-A223-4C-265-550-96AAA | | | | 96.3 | 115.9 | 145 | 120 | 1094 | 905 | 1/12 | 3 |

※速度表示は定格時を表示しています。軽負荷・過負荷時の場合、周速・トルクは変化します。
※定格電流値は200V(50/60Hz)時を表示しています。

★配線はP53をご参照下さい。

★シャフトのカット面には「上」マークのラベルを貼り付けています。
この面を上向きにして、両シャフトを確実に固定して下さい。
(グリースが流失し、ギヤ寿命の低下及びモータ焼損につながります)

★コンベアの傾斜角は20度以下にてご使用下さい。

2.2kW φ265
関連仕様一覧

| 仕様 | 適用 | 記載 |
|--------|----|-----|
| 異電圧 | ○ | P32 |
| ブレーキ | ○ | P40 |
| 防水 | ○ | P42 |
| オールSUS | ○ | P46 |
| 逆転防止 | ○ | P47 |
| ライニング | ○ | P50 |
| マグネット | ○ | P51 |
| CE適合 | × | - |



φ76

φ114

φ140

φ165

φ215

φ265

φ318

φ
265

φ318

オプション

各種仕様

技術資料