

φ76

φ114

φ140

φ165

φ215

φ265

φ318

φ265

φ318

オプション

各種仕様

技術資料

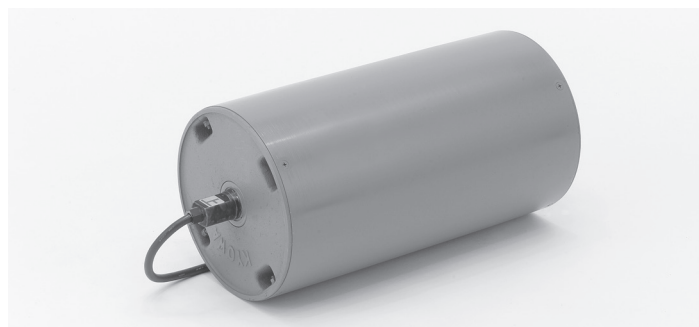
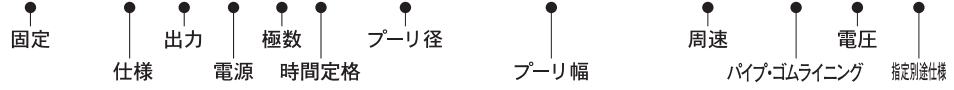
φ 265

2.2kW/三相400V級

運転	連続・正逆
50Hz	380・400・415
60Hz	380・400・415・440

[ご注文例]

KMP-A223-4C-265-□□□-□□ A □ A

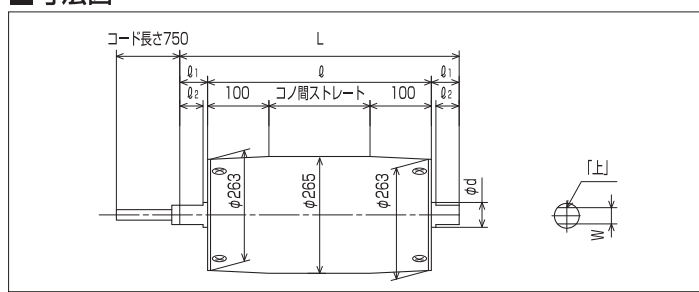


- パイプストレートも製作出来ます。
- 製作可能最大幅は950φです。
- シャフト落とし込み仕様も製作出来ます。(別作となりますのでご用命下さい)



- 適応周囲温度は-10℃~40℃です。(相対湿度15%~85%) 結露しないこと。
- 正転から逆転に切り換える場合は、必ずモーターブリーが停止後に切り換えて下さい。
- 6Pモータは出力が1.7kWとなります。

■寸法図



標準寸法	
φ	ブリー幅
φ1	50
φ2	40
φd	38
W	28
L	φ+100

型 式	出 力 [kW]	定格電流値 [A]		速 度 [m/min]		定格トルク [N・m]		定格接線力 [N]		減 速	
		50Hz	60Hz	50Hz	60Hz	50Hz	60Hz	50Hz	60Hz	減速比	段数
KMP-A223-6C-265-550-18A□A	1.7	4.60	3.99	18.9	22.5	573	479	4324	3615	1/42	3
KMP-A223-4C-265-550-28A□A	2.2	5.26	4.53	28.6	34.5	488	405	3683	3056	1/42	3
KMP-A223-4C-265-550-33A□A				33.9	40.8	412	343	3109	2588	1/36	3
KMP-A223-4C-265-550-42A□A				41.4	49.9	337	280	2543	2113	1/29	3
KMP-A223-4C-265-550-47A□A				46.7	56.2	299	248	2256	1871	1/26	3
KMP-A223-4C-265-550-51A□A				50.5	60.8	277	230	2090	1735	1/24	3
KMP-A223-4C-265-550-59A□A				59.1	71.1	236	196	1781	1479	1/20	3
KMP-A223-4C-265-550-67A□A				66.5	80.0	210	174	1584	1313	1/18	3
KMP-A223-4C-265-550-96A□A				96.3	115.9	145	120	1094	905	1/12	3

※速度表示は定格時を表示しています。軽負荷・過負荷時の場合、周速・トルクは変化します。
 ※定格電流値は400V(50/60Hz)時を表示しています。

2.2kW φ265
関連仕様一覧

仕様	適用	記載
異電圧	○	P32
ブレーキ	○	P40
防水	○	P42
オールSUS	○	P46
逆転防止	○	P47
ライニング	○	P50
マグネット	○	P51
CE適合	×	-

- ★配線はP53をご参照下さい。
- ★シャフトのカット面には「上」マークのラベルを貼り付けています。この面を上向きにして、両シャフトを確実に固定して下さい。(グリースが流失し、ギヤ寿命の低下及びモータ焼損につながります)
- ★コンベアの傾斜角は20度以下にてご使用下さい。

