

φ76

φ114

φ140

φ165

φ215

φ265

φ318

φ265

φ318

オプション

各種仕様

技術資料

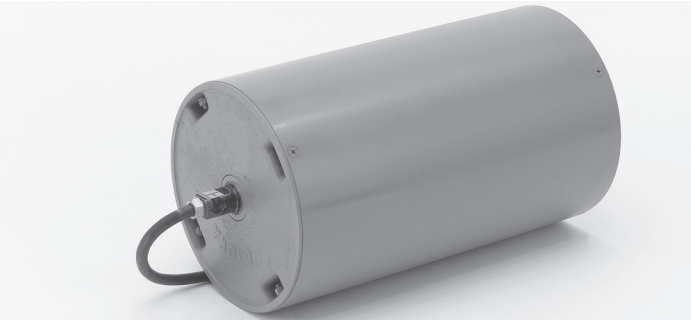
φ 318

1.5kW/三相400V級

運転	連続・正逆
50Hz	380・400・415
60Hz	380・400・415・440

[ご注文例]

KMP-A153-4C-318-□□□-□□ A □ A



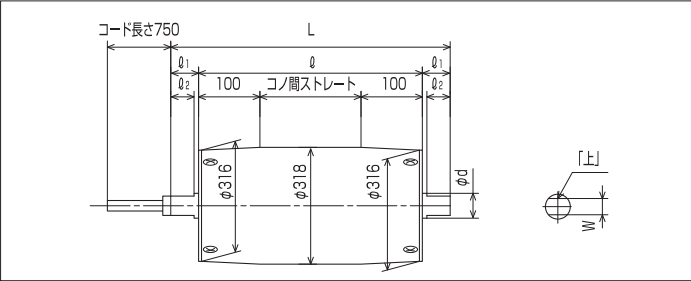
POINT

- パイプストレートも製作出来ます。
- 製作可能最大幅は950φです。
- シャフト落とし込み仕様も製作出来ます。(別作となりますのでご用命下さい)

NOTICE

- 適応周囲温度は-10℃~40℃です。(相対湿度15%~85%) 結露しないこと。
- 正転から逆転に切り換える場合は、必ずモータープーリが停止後に切り換えて下さい。

■寸法図



標準寸法	
φ	プーリ幅
φ1	50
φ2	40
φd	38
W	28
L	φ+100

型 式	出 力 [kW]	定格電流値 [A]		速 度 [m/min]		定格トルク [N・m]		定格接線力 [N]		減 速	
		50Hz	60Hz	50Hz	60Hz	50Hz	60Hz	50Hz	60Hz	減速比	段数
KMP-A153-4C-318-500-33A□A	1.5	3.27	2.99	34.4	41.4	332	276	2088	1735	1/42	3
KMP-A153-4C-318-500-41A□A				40.7	49.0	280	233	1761	1465	1/36	3
KMP-A153-4C-318-500-50A□A				49.8	59.9	229	190	1440	1194	1/29	3

※速度表示は定格時を表示しています。軽負荷・過負荷時の場合、周速・トルクは変化します。
 ※定格電流値は400V(50/60Hz)時を表示しています。

1.5kW φ318
 関連仕様一覧



仕様	適用	記載
異電圧	○	P30
ブレーキ	○	P40
防水	○	P42
オールSUS	○	P46
逆転防止	○	P47
ライニング	○	P50
マグネット	○	P51
CE適合	×	-

- ★配線はP53をご参照下さい。
- ★シャフトのカット面には「上」マークのラベルを貼り付けています。この面を上向きにして、両シャフトを確実に固定して下さい。(グリースが流失し、ギヤ寿命の低下及びモータ焼損につながります)
- ★コンベアの傾斜角は20度以下にてご使用下さい。