

φ76

φ114

φ140

φ165

φ215

φ265

φ318

φ265

φ318

オプション

各種仕様

技術資料

φ 318

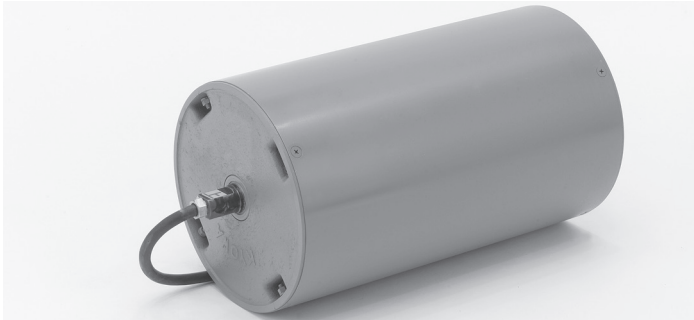
2.2kW/三相400V級

運転	連続・正逆
50Hz	380・400・415
60Hz	380・400・415・440

[ご注文例]

KMP-A223-4C-318-□□□-□□ A □ A

固定 仕様 出力 電源 極数 時間定格 プーリ径 プーリ幅 周速 パイプ・ゴムライニング 指定別仕様

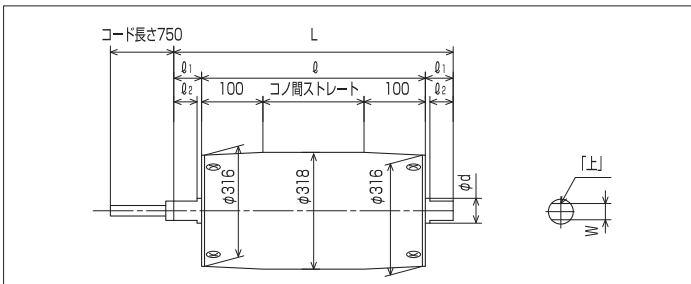


- パイプストレートも製作出来ます。
- 製作可能最大幅は950φです。
- シャフト落とし込み仕様も製作出来ます。(別作となりますのでご用命下さい)



- 適応周囲温度は-10℃~40℃です。(相対湿度15%~85%) 結露しないこと。
- 正転から逆転に切り換える場合は、必ずモーターブーリが停止後に切り換えて下さい。
- 6Pモータは出力が1.7kWとなります。

■寸法図



標準寸法	
φ	ブーリ幅
φ1	50
φ2	40
φd	38
W	28
L	φ+100

型 式	出 力 [kW]	定格電流値 [A]		速 度 [m/min]		定格トルク [N・m]		定格接線力 [N]		減 速	
		50Hz	60Hz	50Hz	60Hz	50Hz	60Hz	50Hz	60Hz	減速比	段数
KMP-A223-6C-318-550-22A□A	1.7	4.60	3.99	22.6	27.0	573	479	3603	3012	1/42	3
KMP-A223-4C-318-550-33A□A	2.2	5.26	4.53	34.4	41.4	488	405	3069	2547	1/42	3
KMP-A223-4C-318-550-41A□A				40.6	48.9	412	343	2591	2157	1/36	3
KMP-A223-4C-318-550-50A□A				49.7	59.9	337	280	2119	1761	1/29	3
KMP-A223-4C-318-550-56A□A				56.0	67.4	299	248	1880	1559	1/26	3
KMP-A223-4C-318-550-71A□A				70.9	85.3	236	196	1484	1232	1/20	3

※速度表示は定格時を表示しています。軽負荷・過負荷時の場合、周速・トルクは変化します。
 ※定格電流値は400V(50/60Hz)時を表示しています。

2.2kW φ318
関連仕様一覧

仕様	適用	記載
異電圧	○	P34
ブレーキ	○	P40
防水	○	P42
オールSUS	○	P46
逆転防止	○	P47
ライニング	○	P50
マグネット	○	P51
CE適合	×	-

★配線はP53をご参照下さい。

★シャフトのカット面には「上」マークのラベルを貼り付けています。
この面を上向きにして、両シャフトを確実に固定して下さい。
(グリスが流失し、ギヤ寿命の低下及びモータ焼損につながります)

★コンベアの傾斜角は20度以下にてご使用下さい。

