

# 42.7 標準仕様／単相100V級

ご注文例

MR-A1-42-□□□-□□ A B A A



【運 転】 連続・間欠・正逆

【最小幅】 p12 - 13

50Hz 100V  
60Hz 100V

■電圧範囲±5%

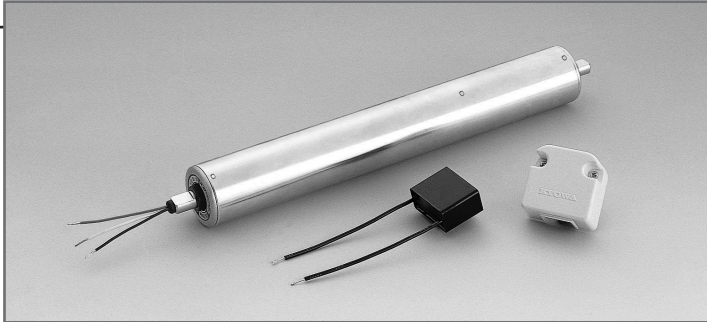
※注意 15分以上の拘束はモータ焼損につながります。

POINT

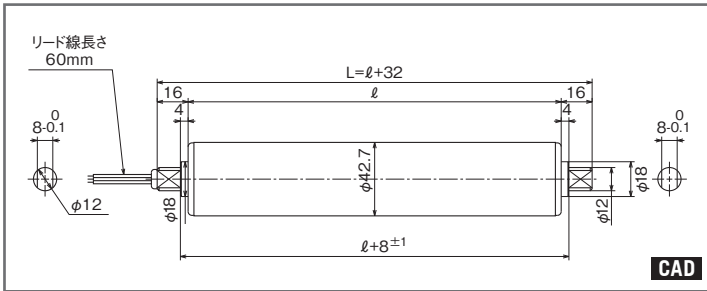
- 保護装置としてサーマルプロテクター内蔵。
- 衝撃・高頻度タクト運転には、ギヤ強化仕様も用意しております。(標準ギヤの約3倍の強度です)
- 最高100m/minまでのワイドバリエーションです。
- ローラ間ピッチ50に適合しています。

NOTICE

- 防水・防滴型の場合、標準付属品は4WMR-30A-Nとなります。
- 重量・パイプ肉厚は、P10をご参照ください。
- 取付穴付コンデンサ(標準付属品)を外設して頂く必要があります。
- コンデンサ及び配線図は、P57~59をご参照ください。
- 適応周囲温度は0~40℃です。(相対湿度15~85%)  
\*但し結露無き事とします。
- フレーム内寸の公差は±1mmです。

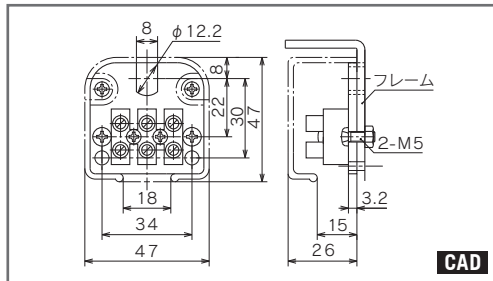


■寸法図



端子金具

4MR-30A-N  
(標準付属品)



※スプロケット仕様・Vプーリ仕様、丸プーリ仕様は、下部の取り付け穴をご使用ください。

■特性表

呼称速度	電 源	定格電流	速度 m/min		接線力 (N)				トルク (N・cm)				
			50Hz	60Hz	50Hz		60Hz		50Hz		60Hz		
			50Hz	60Hz	定格	起動	定格	起動	定格	起動	定格	起動	
3	100/100V	0.196/0.174A	3.8	4.5	38.3	113.3	32.8	69.3	81.8	241.8	69.9	147.9	
4			5.2	6.2	28.1	82.9	24.0	50.7	60.0	177.0	51.2	108.2	
p45			5	7.1	8.5	20.5	60.7	17.6	37.1	43.7	129.5	37.4	79.2
p46			7	8.7	10.3	16.8	49.7	14.4	30.4	35.9	106.2	30.6	64.9
p47			8	10.6	12.6	13.8	40.8	11.8	24.9	29.4	87.0	25.2	53.2
p48			10	12.9	15.4	11.3	33.4	9.7	20.4	24.0	71.3	20.6	43.6
p49			12	14.0	16.6	10.5	31.6	9.0	20.1	22.3	67.5	19.1	43.0
p50			15	19.1	22.7	7.7	26.6	6.6	16.9	16.2	56.8	14.0	35.9
p51			17	23.3	27.7	6.3	19.0	5.4	12.0	13.3	40.5	11.4	25.5
p52			20	26.0	31.0	5.6	16.9	4.8	10.7	11.9	35.9	10.2	22.8
—	20/17W		25	31.8	37.9	4.6	13.9	3.9	8.8	9.7	29.6	8.5	18.7
p53			30	38.8	46.2	3.8	11.4	3.2	7.2	8.0	24.3	6.8	15.3
p54			60	69.8	83.2	2.1	6.3	1.8	4.0	4.3	13.3	3.8	8.5
p54-55			80	95.3	113.6	1.5	4.6	1.3	2.9	3.1	9.7	2.9	6.0
p55			100	116.3	138.6	1.3	3.8	1.1	2.4	2.6	8.0	2.1	5.1

※特性表の数値は参考値となります。

※速度表示は、定格時を表示しています。負荷によって周速は、変化します。

※無負荷周速につきましては、カタログP75をご参照ください。

1N=0.1kgf、1Ncm=0.1kgf・cm

- MR-38
- MR-42
- MR-48
- MR-50
- MR-57
- MR-60
- MR-T-42
- MR-T-52
- 各種仕様
- オプション
- 技術資料

42.7関連仕様一覧

記載	適用	仕様
—	×	異電圧
—	×	高出力
p45	○	ブレーキ
p46	○	防水
p47	○	防滴
p48	○	クリーン
p49	○	防塵
p50	○	オールSUS
p51	○	CE適合
p52	○	ツイン
—	×	逆転防
p53	○	ライニング
p54	○	Vプーリ
p54-55	○	V溝・丸溝
p55	○	スプロケット
p60-64	○	端子・固定金具
p65	○	シャフト形状
p69	○	許容荷重