

42.7 標準仕様／三相200V級

ご注文例

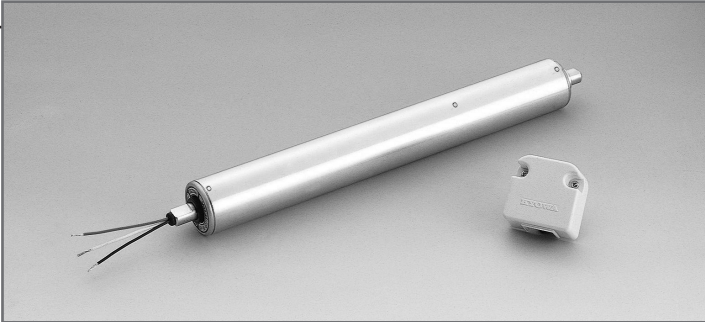
MR-A3-42-□□□-□□ A A A A



【運 転】 連続・間欠・正逆

【最小幅】 p12 - 13

50Hz 200V ■電圧範囲±3%
60Hz 200V ■電圧範囲±5%



※注意 15分以上の拘束はモータ焼損につながります。

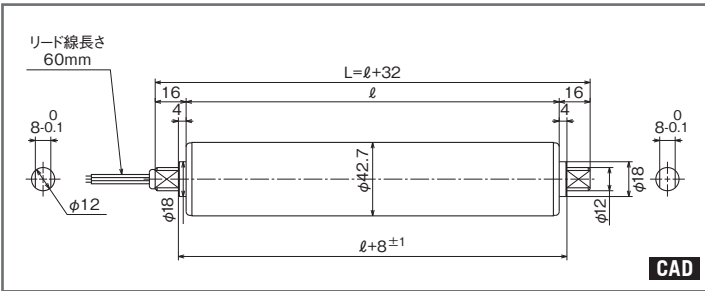
POINT

- 衝撃・高頻度タクト運転には、ギヤ強化仕様も用意しております。(標準ギヤの約3倍の強度です)
- 最高100m/minまでのワイドバリエーションです。
- ローラ間ピッチ50に適合しています。

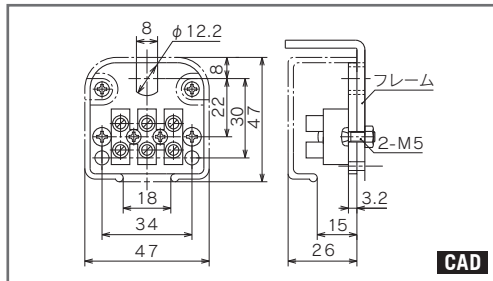
NOTICE

- 防水・防滴型の場合、標準付属品は4WMR-30A-Nとなります。
- 重量・パイプ肉厚は、P10をご参照ください。
- 配線図は、P58～59をご参照ください。
- 適応周囲温度は0～40℃です。(相対湿度15～85%)
*但し結露無き事とします。
- フレーム内寸の公差は±1mmです。

寸法図



端子金具
4MR-30A-N
(標準付属品)



※スプロケット仕様・Vプーリ仕様、丸プーリ仕様は、下部の取り付け穴をご使用ください。

特性表

呼称速度	電 源	定格電流	速度 m/min		接線力(N)				トルク(N・cm)			
					50Hz		60Hz		50Hz		60Hz	
			50Hz	60Hz	定格	起動	定格	起動	定格	起動	定格	起動
3	三相 200/200V 50/60Hz	0.065/0.062A	3.6	4.1	48.1	103.9	48.1	79.4	102.6	221.8	102.6	169.6
4			5.0	5.7	35.2	76.0	35.2	58.2	75.1	162.4	75.1	124.2
5			6.8	7.7	25.7	55.7	25.7	42.6	55.0	118.8	55.0	90.9
7			8.3	9.4	21.1	45.6	21.1	34.9	45.1	97.4	45.1	74.5
8			10.1	11.5	17.3	37.4	17.3	28.6	36.9	79.8	36.9	61.1
10			12.3	14.0	14.2	30.7	14.2	23.4	30.3	65.5	30.3	50.1
12			13.3	15.2	13.1	28.4	13.1	21.7	28.0	60.6	28.0	46.3
15			18.2	20.7	9.6	20.8	9.6	15.9	20.5	44.4	20.5	33.9
17			22.2	25.3	7.9	17.0	7.9	13.0	16.8	36.4	16.8	27.8
20			24.8	28.3	7.0	15.2	7.0	11.6	15.0	32.5	15.0	24.8
25	30.3	34.5	5.8	12.5	5.8	9.5	12.3	26.6	12.3	20.4		
30	37.0	42.1	4.7	10.2	4.7	7.8	10.1	21.8	10.1	16.7		
60	入力 18/17W		66.5	75.8	2.6	5.7	2.6	4.3	5.6	12.1	5.6	9.3
80			90.9	103.5	1.9	4.2	1.9	3.2	4.1	8.9	4.1	6.8
100			110.9	126.3	1.6	3.4	1.6	2.6	3.4	7.3	3.4	5.6

※特性表の数値は参考値となります。

1N≒0.1kgf, 1Ncm≒0.1kgf・cm

※速度表示は、定格時を表示しています。負荷によって周速は、変化します。

※無負荷周速につきましては、カタログP75をご参照ください。

42.7関連仕様一覧

仕様	適用	記載
異電圧	×	—
高出力	○	p20
ブレーキ	○	p45
防水	○	p46
防滴	○	p47
クリーン	○	p48
防塵	○	p49
オールSUS	○	p50
CE適合	○	p51
ツイン	○	p52
逆転防	×	—
ライニング	○	p53
Vプーリ	○	p54
V溝・丸溝	○	p54-55
スプロケット	○	p55
端子・固定金具	○	p60-64
シャフト形状	○	p65
許容荷重	○	p69

MR-38

MR-42

MR-48

MR-50

MR-57

MR-60

MR-T-42

MR-T-52

各種仕様

オプション

技術資料