

48.6 標準仕様／三相200V級

ご注文例

MR-A3-48-□□□□-□□ A6AA



【運 転】 連続・間欠・正逆

【最小幅】 p14 - 15

50Hz 200V ■電圧範囲±3%
60Hz 200V 220V ■電圧範囲±5%



※注意 15分以上の拘束はモータ焼損につながります。

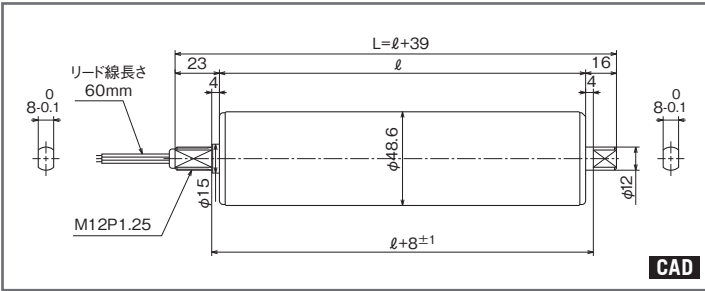
POINT

●最高120m/minまでのワイドバリエーションです。

NOTICE

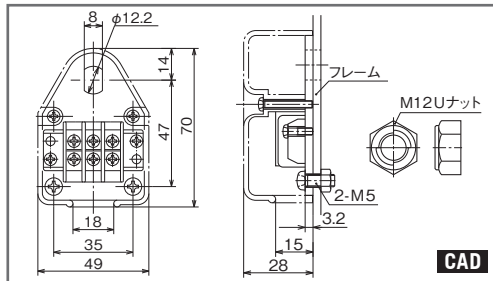
- 防水・防滴型の場合、標準付属品は5WMR-30Aとなります。
- 重量・パイプ肉厚は、P10をご参照ください。
- 配線図は、P58～59をご参照ください。
- 適応周囲温度は0～40℃です。(相対湿度15～85%)
*但し結露無き事とします。
- フレーム内寸の公差は±1mmです。

■寸法図



端子金具

5MR-30N
(標準付属品)



■特性表

呼称速度	電 源	定格電流	速度 m/min		接線力 (N)				トルク (N・cm)			
			50Hz	60Hz	50Hz		60Hz		50Hz		60Hz	
					定格	起動	定格	起動	定格	起動	定格	起動
3	三相 200/200V 50/60Hz 入力 25/24W	0.081/0.070A	3.7	4.0	93.6	232.5	82.4	219.0	227.6	565.1	200.2	532.2
5			5.2	5.7	66.8	165.8	58.8	156.1	162.4	402.9	142.8	379.3
7			6.2	6.7	56.4	140.0	49.6	131.9	137.1	340.3	120.7	320.5
8			7.9	8.5	44.4	110.5	39.2	104.0	108.1	268.6	95.2	252.9
10			9.9	10.7	35.1	87.2	30.8	82.1	85.4	211.9	75.0	199.5
12			12.6	13.6	27.7	68.8	24.4	64.8	67.3	167.4	59.2	157.6
17			18.7	22.6	20.8	65.8	18.5	55.3	50.7	160.0	45.0	134.5
20			22.1	26.8	17.6	55.5	15.6	46.7	42.8	135.0	38.1	113.5
25			26.2	31.7	14.8	46.9	13.2	39.3	36.1	114.0	32.1	95.7
30			28.0	33.9	13.9	43.9	12.3	36.8	33.8	106.6	30.0	89.5
35			33.2	40.2	11.7	37.0	10.3	31.1	28.5	90.0	25.2	75.7
40			42.0	50.9	9.2	29.2	8.2	24.5	22.3	70.9	20.0	59.7
80	79.3	85.4	4.6	24.6	3.4	20.7	11.1	60.0	8.3	50.4		
100	93.9	101.1	3.9	20.7	2.9	17.4	9.5	50.4	7.1	42.3		
120	118.9	128.1	3.0	19.5	2.2	16.3	7.3	47.3	5.4	39.7		

※特性表の数値は参考値となります。

※速度表示は、定格時を表示しています。負荷によって周速は、変化します。

※無負荷周速につきましては、カタログP75をご参照ください。

1N≒0.1kgf、1Ncm≒0.1kgf・cm

48.6関連仕様一覧

仕様	適用	記載
異電圧	×	—
高出力	×	—
ブレーキ	○	p45
防水	○	p46
防滴	○	p47
クリーン	○	p48
防塵	○	p49
オールSUS	○	p50
CE適合	○	p51
ツイン	○	p52
逆転防	×	—
ライニング	○	p53
Vプーリ	○	p54
V溝・丸溝	○	p54-55
スプロケット	○	p55
端子・固定金具	○	p60-64
シャフト形状	○	p65
許容荷重	○	p69

MR-38

MR-42

MR-48

MR-50

MR-57

MR-60

MR-T-42

MR-T-52

各種仕様

オプション

技術資料