

50 標準仕様／三相200V級

ご注文例

MR-A3-50-□□□-□□ A6AA



【運 転】 連続・間欠・正逆

【最小幅】 p14 - 15

50Hz 200V ■電圧範囲±3%
60Hz 200V 220V ■電圧範囲±5%



※注意 15分以上の拘束はモータ焼損につながります。

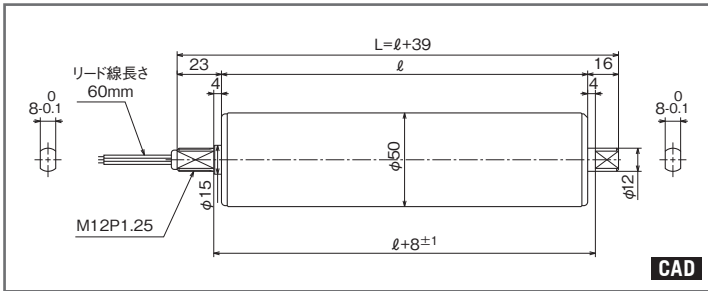
POINT

●最高120m/minまでのワイドバリエーションです。

NOTICE

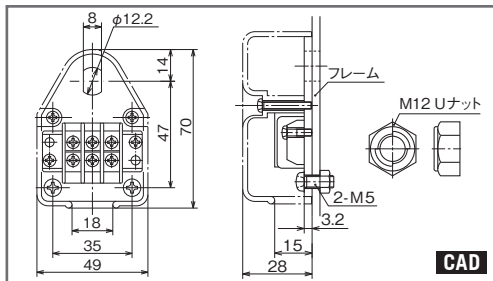
- 防水・防滴型の場合、標準付属品は5WMR-30Aとなります。
- 重量・パイプ肉厚は、P10をご参照ください。
- 配線図は、P58～59をご参照ください。
- 適応周囲温度は0～40℃です。(相対湿度15～85%)
*但し結露無き事とします。
- フレーム内寸の公差は±1mmです。

■寸法図



端子金具

5MR-30N
(標準付属品)



■特性表

呼称速度	電 源	定格電流	速度 m/min		接線力(N)				トルク(N・cm)			
			50Hz	60Hz	50Hz		60Hz		50Hz		60Hz	
					定格	起動	定格	起動	定格	起動	定格	起動
3	三相 200/200V 50/60Hz	0.081/0.070A	3.8	4.2	91.0	226.0	80.1	212.9	221.2	549.3	194.6	517.3
5			5.4	5.8	64.9	161.2	57.2	151.7	157.9	391.6	138.8	368.7
7			6.4	6.9	54.8	136.1	48.2	128.2	133.3	330.8	117.3	311.5
8			8.1	8.7	43.2	107.4	38.1	101.1	105.1	261.1	92.5	245.8
10			10.2	11.1	34.1	84.8	29.9	79.8	83.0	206.0	72.9	193.9
12			13.0	14.0	26.9	66.9	23.7	63.0	65.4	162.7	57.5	153.2
17			19.2	23.3	20.2	64.0	18.0	53.8	49.3	155.5	43.7	130.7
20			22.7	27.6	17.1	53.9	15.2	45.4	41.6	131.2	37.0	110.3
25			26.9	32.7	14.4	45.6	12.8	38.2	35.1	110.8	31.2	93.0
30			28.8	34.9	13.5	42.7	12.0	35.8	32.9	103.6	29.2	87.0
35			34.1	41.4	11.4	36.0	10.0	30.2	27.7	87.5	24.5	73.6
40			43.2	52.4	8.9	28.4	8.0	23.8	21.7	68.9	19.4	58.0
80	81.6	87.8	4.5	23.9	3.3	20.1	10.8	58.3	8.1	49.0		
100	96.6	104.0	3.8	20.1	2.8	16.9	9.2	49.0	6.9	41.1		
120	122.4	131.7	2.9	19.0	2.1	15.8	7.1	46.0	5.2	38.6		

※特性表の数値は参考値となります。

※速度表示は、定格時を表示しています。負荷によって周速は、変化します。

※無負荷周速につきましては、カタログP75をご参照ください。

1N=0.1kgf, 1Ncm=0.1kgf・cm

MR-38

MR-42

MR-48

MR-50

MR-57

MR-60

MR-T-42

MR-T-52

各種仕様

オプション

技術資料

50関連仕様一覧

記載	適用	仕様
—	×	異電圧
—	×	高出力
p45	○	ブレーキ
p46	○	防水
p47	○	防滴
p48	○	クリーン
p49	○	防塵
p50	○	オールSUS
p51	○	CE適合
p52	○	ツイン
—	×	逆転防
p53	○	ライニング
p54	○	Vブーリ
p54-55	○	V溝・丸溝
p55	○	スプロケット
p60-64	○	端子・固定金具
p65	○	シャフト形状
p69	○	許容荷重