

57 標準仕様／単相100V級

ご注文例

MR-A1-57-□□□-□□ A B A A

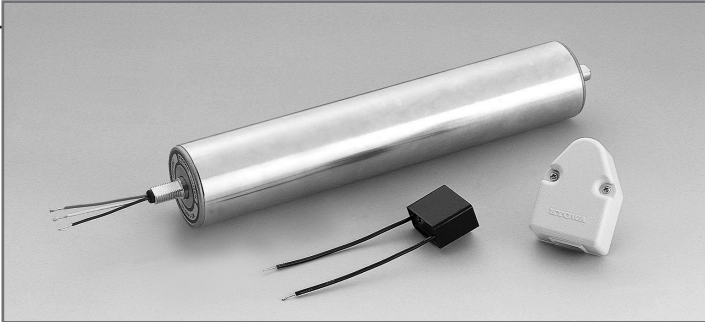
仕様 電源の種類 ローラ幅 ローラ外径 呼称速度 ラインング・パイプ モータ・電圧 型の指定 指定別途仕様

【運 転】 連続・間欠・正逆・アキュム

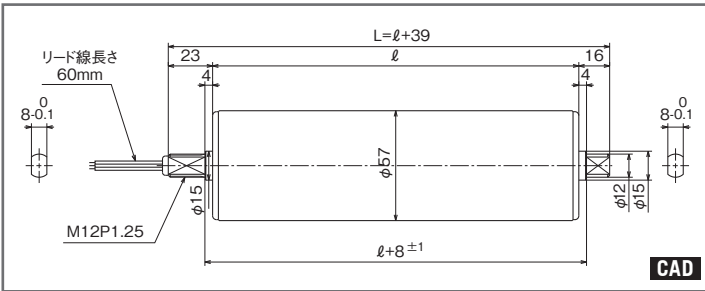
【最小幅】 p14 - 15

50Hz	100V	110V	115V
60Hz	100V	110V	115V

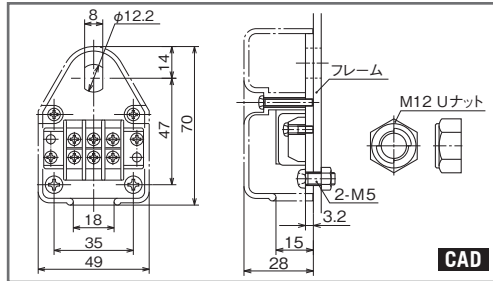
■電圧範囲±5%



■寸法図



端子金具
5MR-30N
(標準付属品)



■特性表

呼称速度	電 源	定格電流	速度 m/min		接線力 (N)				トルク (N・cm)			
					50Hz		60Hz		50Hz		60Hz	
			50Hz	60Hz	定格	起動	定格	起動	定格	起動	定格	起動
3	100/100V 50/60Hz	0.248/0.255A	2.7	3.2	109.7	210.0	91.4	167.9	312.6	598.5	260.5	478.5
			3.7	4.4	80.3	153.7	66.9	122.9	228.9	438.0	190.7	350.3
5			5.0	6.0	58.8	112.5	49.0	90.0	167.6	320.6	139.7	256.5
			4.5	5.4	65.8	125.9	54.8	100.7	187.5	358.8	156.2	287.0
6			6.1	7.3	48.2	92.2	40.2	73.7	137.4	262.8	114.6	210.0
			7.4	8.9	39.5	75.6	32.9	60.4	112.6	215.5	93.8	172.1
8			9.1	10.9	32.9	62.0	27.4	49.5	93.8	176.7	78.1	141.1
			9.9	11.6	32.4	60.0	27.0	42.1	92.3	171.0	77.0	120.0
10			12.2	14.3	26.2	48.6	21.9	34.1	74.7	138.5	62.4	97.2
			13.5	15.9	24.1	43.9	20.1	30.8	68.7	125.1	57.3	87.8
15	16.4	19.4	19.8	36.0	16.5	25.2	56.4	102.6	47.0	71.8		
	18.4	21.7	17.6	32.1	14.7	22.5	50.2	91.5	41.9	64.1		
20	22.4	26.5	14.5	26.3	12.0	18.5	41.3	75.0	34.2	52.7		
	27.4	32.3	11.9	21.6	9.9	15.1	33.9	61.6	28.2	43.0		
30	39.1	46.1	8.3	15.1	6.9	10.6	23.7	43.0	19.7	30.2		
	49.3	58.1	6.6	12.0	5.5	8.4	18.8	34.2	15.7	23.9		
50	54.8	64.6	5.9	10.8	5.0	7.6	16.8	30.8	14.3	21.7		
	67.3	79.4	4.8	8.8	4.0	6.2	13.7	25.1	11.4	17.7		
60	82.2	96.9	4.0	7.2	3.3	5.0	11.4	20.5	9.4	14.3		
80												

※特性表の数値は参考値となります。

1N≒0.1kgf, 1Ncm≒0.1kgf・cm

※速度表示は、定格時を表示しています。負荷によって周速は、変化します。

※ ■ の呼称速度は、標準ギヤと最小幅ギヤの特性に誤差が有るためご注意ください。(細字が最小幅ギヤとなります)

※無負荷周速につきましては、カタログP76をご参照ください。

POINT

- 高難燃設計モータ内蔵、インピーダンスプロテクト方式モータ採用。通電状態で拘束されても焼損しにくいモータです。(極端な長時間拘束はモータの寿命を短くします)
*115V/50・60Hzはインピーダンスプロテクト方式とはなっておりません。ご注意ください。

NOTICE

- 防水・防滴型の場合、標準付属品は5WMR-30Aとなります。
- 重量・パイプ肉厚は、P10をご参照ください。
- 取付穴付コンデンサ(標準付属品)を外設して頂く必要があります。
- コンデンサ及び配線図は、P57~59をご参照ください。
- 適応周囲温度は-10~40℃です。(相対湿度15~85%)
*但し結露無き事とします。
- フレーム内寸の公差は±1mmです。

57関連仕様一覧

仕様	適用	記載
異電圧	○	p24
高出力	×	—
ブレーキ	○	p45
防水	○	p46
防滴	○	p47
クリーン	○	p48
防塵	○	p49
オールSUS	○	p50
CE適合	○	p51
ツイン	○	p52
逆転防	○	p52
ラインング	○	p53
Vプーリ	○	p54
V溝・丸溝	○	p54-55
スプロケット	○	p55
端子・固定金具	○	p60-64
シャフト形状	○	p65
許容荷重	○	p69