

57 標準仕様／单相200V級

ご注文例

MR-A1-57-□□□-□□ AQA A

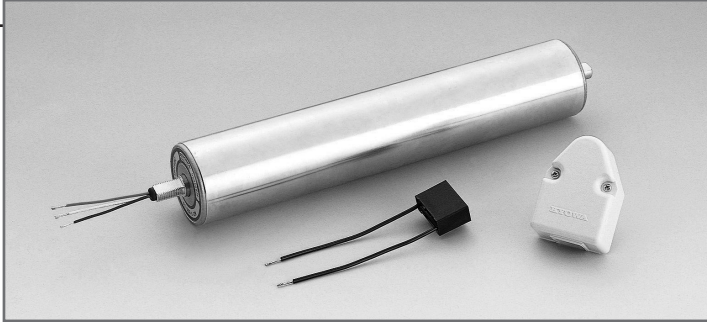
仕様 電源の種類
ローラ外径
ローラ幅
呼称速度
ライニング・パイプ
モータ・電圧
型の指定
指定別途仕様

【運転】 連続・間欠・正逆

【最小幅】 p14 - 15

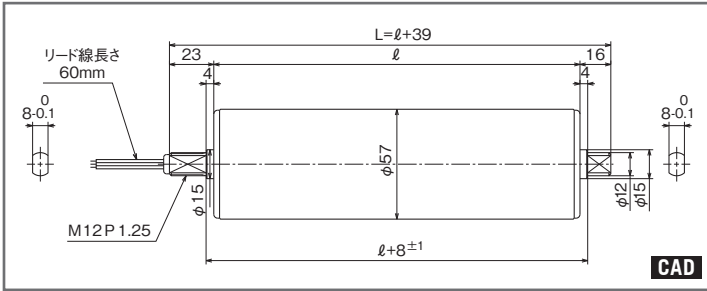
50Hz	200V	220V	230V	
60Hz	200V	220V	230V	240V

■電圧範囲±5%



※注意 30分以上の拘束はモータ焼損につながります。

■寸法図

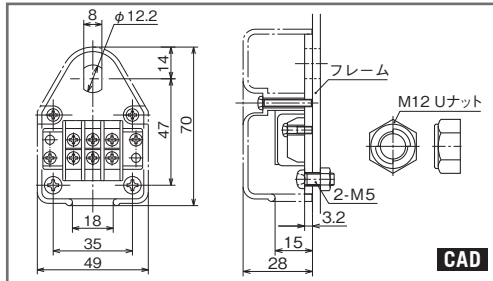


NOTICE

- 防水・防滴型の場合、標準付属品は5WMR-30Aとなります。
- 重量・パイプ肉厚は、P10をご参照ください。
- 取付穴付コンデンサ（標準付属品）を外設して頂く必要があります。
- コンデンサ及び配線図は、P57～59をご参照ください。
- 適応周囲温度は-10～40℃です。（相対湿度15～85%）
*但し結露無き事とします。
- フレーム内寸の公差は±1mmです。

端子金具

5MR-30N
（標準付属品）



■特性表

呼称速度	電源	定格電流	速度 m/min		接線力 (N)				トルク (N・cm)			
			50Hz	60Hz	50Hz		60Hz		50Hz		60Hz	
					定格	起動	定格	起動	定格	起動	定格	起動
3	单相 200/200V 50/60Hz 入力 24/26W	0.130/0.129A	2.7	3.2	118.9	205.4	100.6	167.9	338.9	585.4	286.7	478.5
4			3.7	4.3	87.0	150.3	73.6	122.9	248.0	428.4	209.8	350.3
5			5.0	5.9	63.7	110.1	53.9	90.0	181.5	313.8	153.6	256.5
p45			4.5	5.3	71.3	123.2	60.3	100.7	203.2	351.1	171.9	287.0
p46			6.1	7.2	52.2	90.2	44.2	73.7	148.8	257.1	126.0	210.0
p47			7.4	8.8	42.8	73.9	36.2	60.4	122.0	210.6	103.2	172.1
p48			9.1	10.7	35.1	60.6	29.7	49.5	100.0	172.7	84.6	141.1
p49			9.8	11.6	32.9	50.5	27.4	42.1	93.8	143.9	78.1	120.0
p50			12.1	14.3	26.6	40.9	22.2	34.1	75.8	116.6	63.3	97.2
p51			13.4	15.8	24.1	37.0	20.1	30.8	68.7	105.5	57.3	87.8
p52			16.3	19.3	19.8	30.3	16.5	25.2	56.4	86.4	47.0	71.8
p52			18.3	21.6	17.6	27.0	14.7	22.5	50.2	77.0	41.9	64.1
p53			22.3	26.4	14.5	22.2	12.0	18.5	41.3	63.3	34.2	52.7
p54			27.2	32.1	11.9	18.2	9.9	15.1	33.9	51.9	28.2	43.0
p54			38.8	45.8	8.2	12.6	6.9	10.6	23.4	35.9	19.7	30.2
p54-55			49.0	57.9	6.6	10.1	5.5	8.4	18.8	28.8	15.7	23.9
p55	54.4	64.3	5.9	9.1	5.0	7.6	16.8	25.9	14.3	21.7		
p60-64	67.0	79.1	4.8	7.4	4.0	6.2	13.7	21.1	11.4	17.7		
p65	81.7	96.4	4.0	6.1	3.3	5.0	11.4	17.4	9.4	14.3		

※特性表の数値は参考値となります。

1N≒0.1kgf、1Ncm≒0.1kgf・cm

※速度表示は、定格時を表示しています。負荷によって周速は、変化します。

※**呼称速度**は、標準ギヤと最小幅ギヤの特性に誤差が有るためご注意ください。（細字が最小幅ギヤとなります）

※無負荷周速につきましては、カタログP76をご参照ください。

- MR-38
- MR-42
- MR-48
- MR-50
- MR-57**
- MR-60
- MR-T-42
- MR-T-52
- 各種仕様
- オプション
- 技術資料

57関連仕様一覧

記載	適用	仕様
—	○	異電圧
—	×	高出力
p45	○	ブレーキ
p46	○	防水
p47	○	防滴
p48	○	クリーン
p49	○	防塵
p50	○	オールSUS
p51	○	CE適合
p52	○	ツイン
p52	○	逆転防
p53	○	ライニング
p54	○	Vプーリ
p54-55	○	V溝・丸溝
p55	○	スプロケット
p60-64	○	端子・固定金具
p65	○	シャフト形状
p69	○	許容荷重