

57 標準仕様／三相200V級

ご注文例

MR-A3-57-□□□□-□□ AAAA

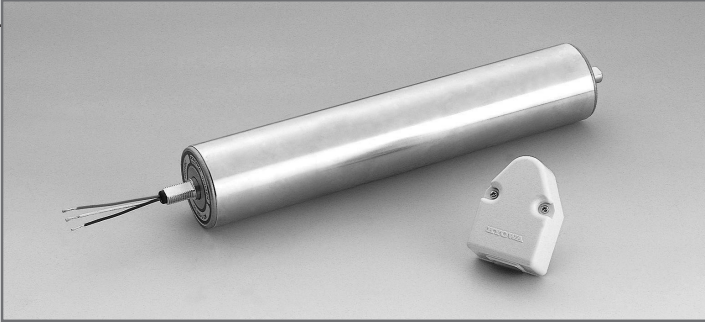


【運 転】 連続・間欠・正逆・アキュム

【最小幅】 p14 - 15

50Hz	200V	220V	
60Hz	200V	220V	230V

■電圧範囲±5%



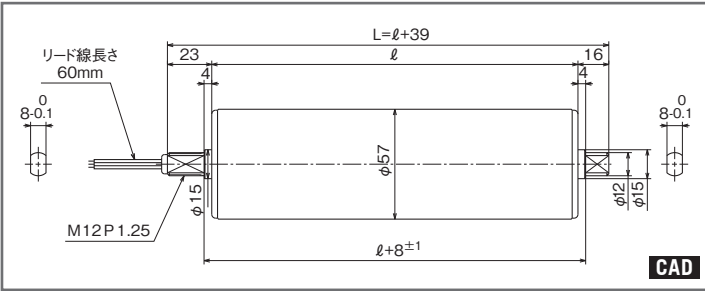
POINT

- 高難燃設計モータ内蔵、インピーダンスプロテクト方式モータ採用。通電状態で拘束されても焼損しにくいモータです。(極端な長時間拘束はモータの寿命を短くします)
*220V/50Hz・230V/60Hzは、インピーダンスプロテクト方式とはなっていません。ご注意ください。

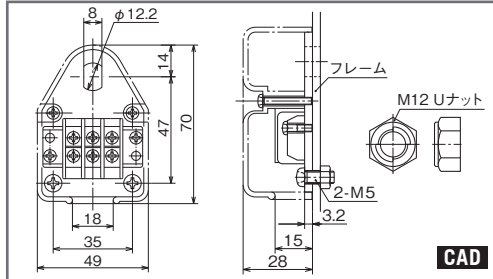
NOTICE

- 防水・防滴型の場合、標準付属品は5WMR-30Aとなります。
- 重量・パイプ肉厚は、P10をご参照ください。
- 配線図は、P58～59をご参照ください。
- 適応周囲温度は-10～40℃です。(相対湿度15～85%)
*但し結露無き事とします。
- フレーム内寸の公差は±1mmです。

寸法図



端子金具
5MR-30N
(標準付属品)



特性表

呼称速度	電 源	定格電流	速度 m/min		接線力 (N)				トルク (N・cm)			
					50Hz		60Hz		50Hz		60Hz	
			50Hz	60Hz	定格	起動	定格	起動	定格	起動	定格	起動
3	三相 200/200V 50/60Hz	0.12/0.10A	2.5	2.8	192.0	362.1	173.8	241.4	547.2	1,031.9	495.3	687.9
			3.4	3.8	140.6	265.1	127.2	176.7	400.7	755.5	362.5	503.5
5			4.7	5.2	102.9	194.0	93.1	129.4	293.2	552.9	265.3	368.7
			4.2	4.6	115.2	217.1	104.2	144.8	328.3	618.7	296.9	412.6
6			5.7	6.3	84.3	159.0	76.3	124.4	240.2	453.1	217.4	354.5
			7.0	7.7	69.1	130.4	62.6	109.1	196.9	371.6	178.4	310.9
8			8.5	9.4	56.7	106.9	51.3	86.2	161.5	304.6	146.2	245.6
			10	9.1	10.8	54.9	102.6	45.7	92.4	156.4	292.4	130.2
15				11.2	13.3	44.5	83.1	37.0	78.4	126.8	236.8	105.4
			17	12.4	14.8	40.2	75.1	33.5	67.6	114.5	214.0	95.4
20	15.2	18.0		32.9	61.6	27.4	55.4	93.7	175.5	78.0	157.8	
	25	17.0	20.2	29.4	55.0	24.5	49.5	83.7	156.7	69.8	141.0	
30		20.7	24.6	24.1	45.1	20.1	40.6	68.6	128.5	57.2	115.7	
	40	25.3	30.1	19.8	36.9	16.5	33.3	56.4	105.1	47.0	94.9	
50		36.1	43.0	13.9	25.8	11.5	23.3	39.6	73.5	32.7	66.4	
	60	45.5	54.1	11.0	20.5	9.1	18.5	31.3	58.4	25.9	52.7	
80		50.6	60.1	9.9	18.5	8.2	16.7	28.2	52.7	23.3	47.5	
		62.2	73.9	8.0	15.0	6.7	13.5	22.8	42.7	19.0	38.4	
		75.9	90.2	6.6	12.3	5.5	11.1	18.8	35.0	15.6	31.6	

※特性表の数値は参考値となります。

1N≒0.1kgf、1Ncm≒0.1kgf・cm

※速度表示は、定格時を表示しています。負荷によって周速は、変化します。

※■の呼称速度は、標準ギヤと最小幅ギヤの特性に誤差が有るためご注意ください。(細字が最小幅ギヤとなります)

※無負荷周速につきましては、カタログP76をご参照ください。

MR-38

MR-42

MR-48

MR-50

MR-57

MR-60

MR-T-42

MR-T-52

各種仕様

オプション

技術資料

57関連仕様一覧

仕様	適用	記載
異電圧	○	p26
高出力	○	p27
ブレーキ	○	p45
防水	○	p46
防滴	○	p47
クリーン	○	p48
防塵	○	p49
オールSUS	○	p50
CE適合	○	p51
ツイン	○	p52
逆転防	○	p52
ライニング	○	p53
Vプーリ	○	p54
V溝・丸溝	○	p54-55
スプロケット	○	p55
端子・固定金具	○	p60-64
シャフト形状	○	p65
許容荷重	○	p69