

57 高出力仕様／三相200V級

ご注文例

MR-A3-57-□□□-□□ A H A A

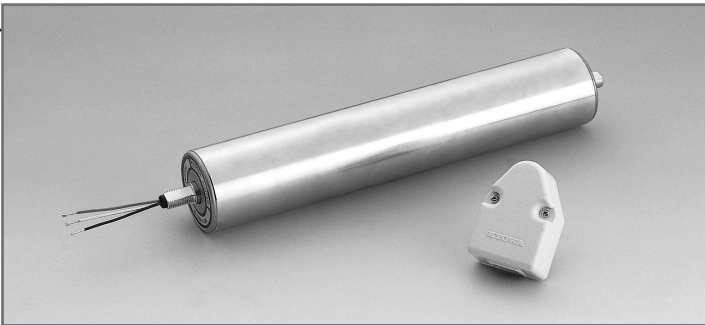
仕様 電源の種類 ローラ幅 ローラ外径 呼称速度 ラインング・パイプ モータ・電圧 型の指定 指定別途仕様

【運 転】 連続・間欠・正逆

【最小幅】 p14 - 15

50Hz 200V
60Hz 200V 220V

■電圧範囲±5%

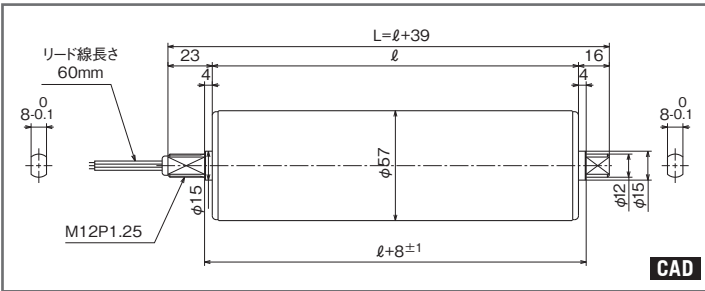


※注意 15分以上の拘束はモータ焼損につながります。

POINT

- 標準仕様の約200%の出力となっています。
- 搬送トルクが必要な場合に適しています。

■寸法図

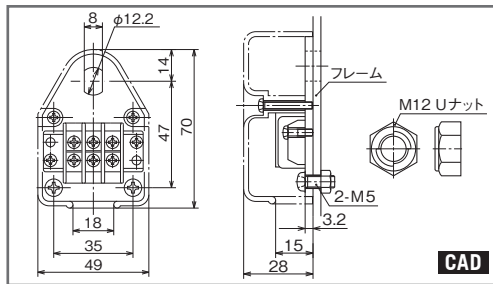


NOTICE

- 防水・防滴型の場合、標準付属品は5WMR-30Aとなります。
- 重量・パイプ肉厚は、P10をご参照ください。
- 配線図は、P58～59をご参照ください。
- 適応周囲温度は0～40℃です。(相対湿度15～85%)
*但し結露無き事とします。
- フレーム内寸の公差は±1mmです。

端子金具

5MR-30N
(標準付属品)



■特性表

呼称速度	電 源	定格電流	速度 m/min		接線力 (N)				トルク (N・cm)			
					50Hz		60Hz		50Hz		60Hz	
			50Hz	60Hz	定格	起動	定格	起動	定格	起動	定格	起動
5	三相 200/200V 50/60Hz	0.13/0.12A	5.3	6.2	166.6	335.0	147.0	318.4	474.8	954.7	418.9	907.4
7			7.2	8.5	122.0	245.2	107.6	233.1	347.7	698.8	306.6	664.3
10			9.9	11.6	89.3	179.5	78.8	170.6	254.5	511.5	224.5	486.2
			8.8	10.4	99.9	200.9	88.2	190.9	284.7	572.5	251.3	544.0
15			14.7	17.2	60.0	120.6	52.9	114.6	171.0	343.7	150.7	326.6
			18.0	21.0	49.2	98.8	43.4	94.0	140.2	281.5	123.6	267.9
20			19.8	23.3	49.0	101.8	39.2	111.1	139.6	290.1	111.7	316.6
			24.4	28.8	39.7	82.5	31.8	90.0	113.1	235.1	90.6	256.5
30			27.0	31.8	35.9	74.5	28.7	81.3	102.3	212.3	81.7	231.7
			28.9	34.0	33.5	69.6	26.8	76.0	95.4	198.3	76.3	216.6
40	37.0	43.5	26.3	54.6	21.0	59.5	74.9	155.6	59.8	169.5		
	45.1	53.1	21.5	44.7	17.2	48.8	61.2	127.3	49.0	139.0		
60	55.0	64.7	17.6	36.7	14.1	40.0	50.1	104.5	40.1	114.0		

※特性表の数値は参考値となります。

1N≒0.1kgf, 1Ncm≒0.1kgf・cm

※速度表示は、定格時を表示しています。負荷によって周速は、変化します。

※■の呼称速度は、標準ギヤと最小幅ギヤの特性に誤差が有るためご注意ください。(細字が最小幅ギヤとなります)

※無負荷周速につきましては、カタログP76をご参照ください。

57関連仕様一覧

仕様	適用	記載
異電圧	×	—
高出力	○	—
ブレーキ	○	p45
防水	○	p46
防滴	○	p47
クリーン	○	p48
防塵	○	p49
オールSUS	○	p50
CE適合	○	p51
ツイン	○	p52
逆転防	○	p52
ラインング	○	p53
Vプーリ	○	p54
V溝・丸溝	○	p54-55
スプロケット	○	p55
端子・固定金具	○	p60-64
シャフト形状	○	p65
許容荷重	○	p69