

57 標準仕様／三相400V級

ご注文例

MR-A3-57-□□□-□□ AGAA

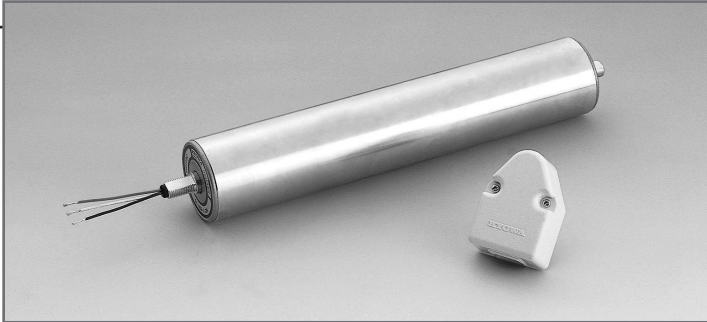
仕様 電源の種類 ローラ幅 ローラ外径 呼称速度 ライニング・パイプ モータ・電圧 型の指定 指定別途仕様

【運 転】 連続・間欠・正逆・アキュム

【最小幅】 p14 - 15

50Hz	380V	400V	415V			
60Hz	380V	400V	415V	420V	440V	460V

■電圧範囲±5%



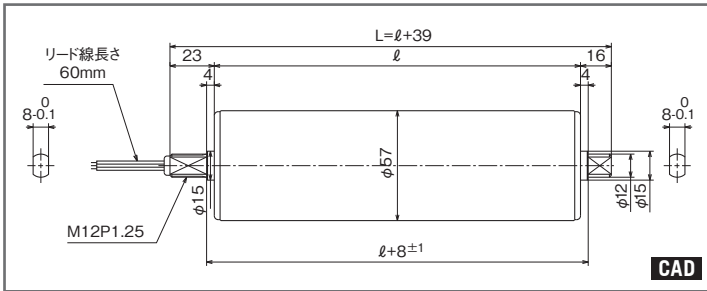
POINT

- インバータは使用出来ません。
- 高難燃設計モータ内蔵、インピーダンスプロテクト方式モータ採用。通電状態で拘束されても焼損しにくいモータです。
(極端な長時間拘束はモータの寿命を短くします)
*460V/60Hzは、インピーダンスプロテクト方式とはなっておりません。ご注意ください。

NOTICE

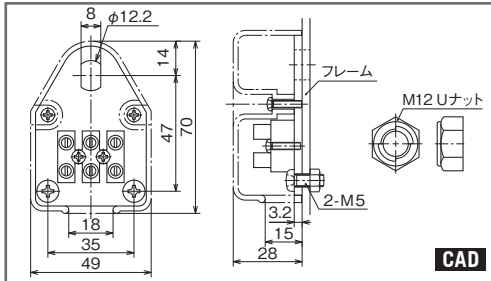
- 防水・防滴型の場合、標準付属品は5WMMR-30Aとなります。
- 重量・パイプ肉厚は、P10をご参照ください。
- 配線図は、P58~59をご参照ください。
- 適応周囲温度は0~40℃です。(相対湿度15~85%)
*但し結露無き事とします。
- フレーム内寸の公差は±1mmです。
- 異電圧仕様で有接点リレーを使用される場合は、必ずサージ対策を行ってください。

■寸法図



端子金具

5MR-30A
(標準付属品)



■特性表

呼称速度	電 源	定格電流	速度 m/min		接線力(N)				トルク(N・cm)			
			50Hz	60Hz	50Hz		60Hz		50Hz		60Hz	
					定格	起動	定格	起動	定格	起動	定格	起動
3	三相 400/400V 50/60Hz 入力 26/25W	0.052/0.047A	2.7	3.1	118.9	297.3	101.3	271.7	338.8	847.4	288.6	774.3
4			3.7	4.2	87.0	212.0	72.2	193.7	247.9	604.3	205.8	552.1
5			5.0	5.7	63.7	160.0	54.5	146.2	181.5	455.9	155.3	416.6
			4.5	5.1	71.3	179.0	61.0	163.6	203.2	510.3	173.8	466.3
6			6.1	7.0	52.2	141.4	48.1	129.2	148.7	402.9	137.2	368.1
7			7.4	8.5	42.8	111.6	38.0	102.0	121.9	318.0	108.3	290.6
8			9.1	10.4	35.1	88.1	30.0	80.5	100.0	251.1	85.5	229.4
10			9.8	11.2	32.7	101.6	27.8	96.8	93.1	289.6	79.2	275.9
			12.1	13.8	26.5	82.3	22.5	78.4	75.5	234.6	64.1	223.4
15			13.4	15.2	23.9	69.5	19.0	66.2	68.1	198.1	54.2	188.7
			16.4	18.6	19.6	58.7	16.0	55.9	55.8	167.3	45.7	159.3
20			18.3	20.8	17.5	54.9	15.0	52.3	49.8	156.4	42.8	149.0
			22.4	25.4	14.3	46.3	12.7	44.1	40.7	132.0	36.1	125.8
25			27.3	31.0	11.8	36.6	10.0	34.8	33.6	104.2	28.5	99.3
			39.0	44.3	8.2	26.8	7.3	25.6	23.3	76.4	20.9	72.8
30			49.1	55.8	6.5	20.3	5.6	19.4	18.5	57.9	15.8	55.2
	54.6	62.0	5.9	18.3	5.0	17.4	16.8	52.1	14.3	49.7		
40	67.1	76.2	4.8	15.4	4.2	14.7	13.6	44.0	12.0	41.9		
	81.9	93.0	3.9	12.2	3.3	11.6	11.1	34.7	9.5	33.1		

※特性表の数値は参考値となります。

1N≒0.1kgf、1Ncm≒0.1kgf・cm

※速度表示は、定格時を表示しています。負荷によって周速は、変化します。

※呼称速度は、標準ギヤと最小幅ギヤの特性に誤差があるためご注意ください。(細字が最小幅ギヤとなります)

※無負荷周速につきましては、カタログP76をご参照ください。

- MR-38
- MR-42
- MR-48
- MR-50
- MR-57**
- MR-60
- MR-T-42
- MR-T-52
- 各種仕様
- オプション
- 技術資料



記載	適用	仕様
—	○	異電圧
—	×	高出力
p45	○	ブレーキ
p46	○	防水
p47	○	防滴
p48	○	グリーン
p49	○	防塵
p50	○	オールSUS
p51	○	CE適合
p52	○	ツイン
p52	○	逆転防
p53	○	ライニング
p54	○	Vプーリ
p54-55	○	V溝・丸溝
p55	○	スプロケット
p60-64	○	端子・固定金具
p65	○	シャフト形状
p69	○	許容荷重