

60.5 標準仕様／单相100V級

ご注文例

MR-A1-60-□□□-□□ A B A A

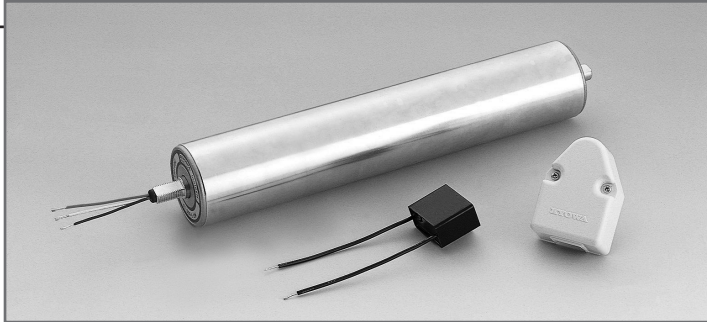
仕様 電源の種類 ロール幅 ロール外径 呼称速度 ライニング・パイプ モータ・電圧 型の指定 指定別途仕様

【運 転】連続・間欠・正逆・アキユーム

【最小幅】p14 - 15

50Hz	100V	110V	115V
60Hz	100V	110V	115V

■電圧範囲±5%



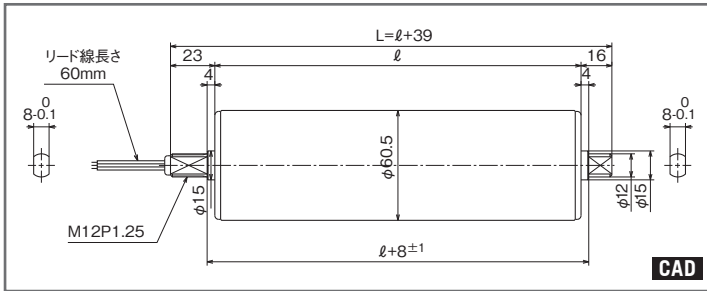
POINT

- 高難燃設計モータ内蔵、インピーダンスプロテクト方式モータ採用。通電状態で拘束されても焼損しにくいモータです。(極端な長時間拘束はモータの寿命を短くします)
*115V/50・60Hzはインピーダンスプロテクト方式とはなっておりません。ご注意ください。

NOTICE

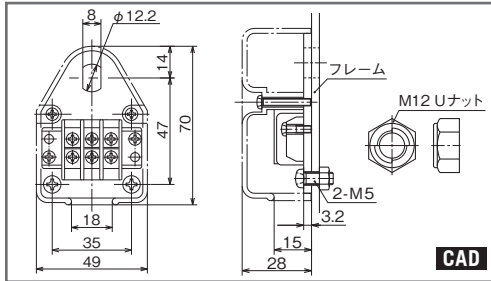
- 防水・防滴型の場合、標準付属品は5WMR-30Aとなります。
- 重量・パイプ肉厚は、P10をご参照ください。
- 取付穴付コンデンサ(標準付属品)を外設して頂く必要があります。
- コンデンサ及び配線図は、P57~59をご参照ください。
- 適応周囲温度は-10~40℃です。(相対湿度15~85%)
*但し結露無き事とします。
- フレーム内寸の公差は±1mmです。

■寸法図



端子金具

5MR-30N
(標準付属品)



■特性表

呼称速度	電 源	定格電流	速度 m/min		接線力(N)				トルク(N・cm)			
			50Hz	60Hz	50Hz		60Hz		50Hz		60Hz	
					定格	起動	定格	起動	定格	起動	定格	起動
3	单相 100/100V 50/60Hz 入力 24/25W	0.248/0.255A	2.8	3.4	103.4	193.5	86.2	158.2	312.8	585.3	260.8	478.6
4			3.9	4.7	75.7	141.6	63.1	115.8	229.0	428.3	190.9	350.3
5			5.3	6.4	55.4	103.7	46.2	84.8	167.6	313.7	139.8	256.5
6			4.7	5.7	62.0	116.1	51.7	94.9	187.6	351.2	156.4	287.1
7			6.5	7.8	45.4	85.0	37.8	69.5	137.3	257.1	114.3	210.2
8			7.9	9.5	37.2	69.7	31.8	56.9	112.5	210.8	96.2	172.1
10			9.6	11.6	36.2	57.1	31.0	46.7	109.5	172.7	93.8	141.3
15			10.5	12.3	30.5	47.6	25.4	39.6	92.3	144.0	76.8	119.8
17			13.0	15.2	24.7	38.6	20.6	32.1	74.7	116.8	62.3	97.1
20			14.3	16.9	26.5	34.8	22.7	29.0	80.2	105.3	68.7	87.7
25			17.4	20.6	21.7	28.5	18.6	23.8	65.6	86.2	56.3	72.0
30			19.5	23.0	19.4	25.5	16.6	21.2	58.7	77.1	50.2	64.1
40			23.8	28.1	15.9	20.9	13.6	17.4	48.1	63.2	41.1	52.6
50			29.1	34.3	13.0	17.1	11.2	14.3	39.3	51.7	33.9	43.3
60			41.6	49.0	9.1	13.3	7.8	10.0	27.5	40.2	23.6	30.3
80			52.3	61.7	7.2	9.5	6.2	7.9	21.8	28.7	18.8	23.9
	58.1	68.6	6.5	8.6	5.6	7.1	19.7	26.0	16.9	21.5		
	71.5	84.3	5.3	7.0	4.5	5.8	16.0	21.2	13.6	17.5		
	87.2	102.8	4.3	5.7	3.7	4.8	13.0	17.2	11.2	14.5		

※特性表の数値は参考値となります。

1N≒0.1kgf、1Ncm≒0.1kgf・cm

※速度表示は、定格時を表示しています。負荷によって周速は、変化します。

※**呼称速度**は、標準ギヤと最小幅ギヤの特性に誤差が有るためご注意ください。(細字が最小幅ギヤとなります)

※無負荷周速につきましては、カタログP76をご参照ください。

MR-38

MR-42

MR-48

MR-50

MR-57

MR-60

MR-T-42

MR-T-52

各種仕様

オプション

技術資料

60.5関連仕様一覧

記載	適用	仕様
p29	○	異電圧
—	×	高出力
p45	○	ブレーキ
p46	○	防水
p47	○	防滴
p48	○	クリーン
p49	○	防塵
p50	○	オールSUS
p51	○	CE適合
p52	○	ツイン
p52	○	逆転防
p53	○	ライニング
p54	○	Vプーリ
—	×	V溝・丸溝
p55	○	スプロケット
p60-64	○	端子・固定金具
p65	○	シャフト形状
p69	○	許容荷重