

# 60.5 標準仕様 / 単相200V級

ご注文例

MR-A1-60-□□□-□□ A Q A A

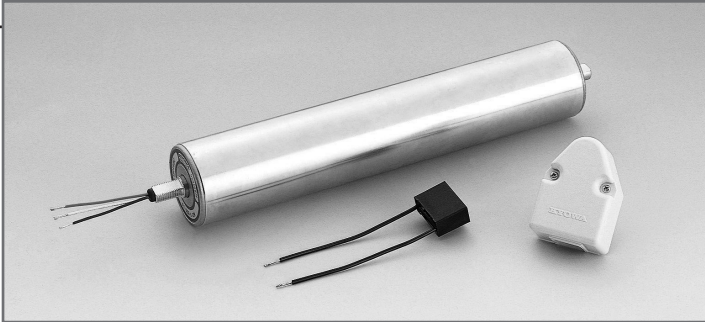


【運転】 連続・間欠・正逆

【最小幅】 p14 - 15

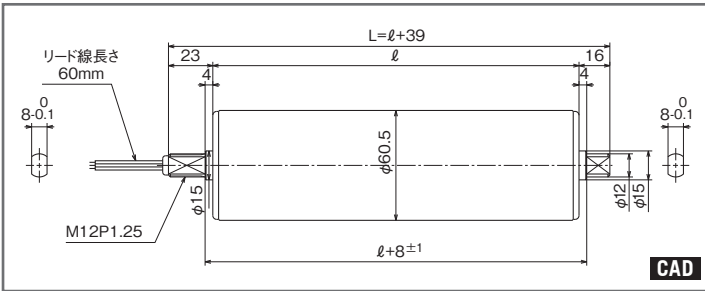
50Hz	200V	220V	230V	
60Hz	200V	220V	230V	240V

■電圧範囲±5%



※注意 30分以上の拘束はモータ焼損につながります。

## ■寸法図

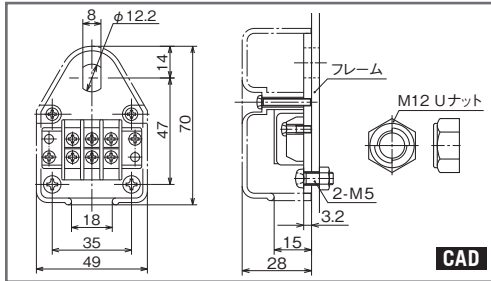


## NOTICE

- 防水・防滴型の場合、標準付属品は5WMR-30Aとなります。
- 重量・パイプ肉厚は、P10をご参照ください。
- 取付穴付コンデンサ（標準付属品）を外設して頂く必要があります。
- コンデンサ及び配線図は、P57~59をご参照ください。
- 適応周囲温度は-10~40℃です。（相対湿度15~85%）  
\*但し結露無き事とします。
- フレーム内寸の公差は±1mmです。

## 端子金具

5MR-30N  
(標準付属品)



## ■特性表

呼称速度	電源	定格電流	速度 m/min		接線力 (N)				トルク (N・cm)			
					50Hz		60Hz		50Hz		60Hz	
			50Hz	60Hz	定格	起動	定格	起動	定格	起動	定格	起動
3	単相 200/200V 50/60Hz 入力 24/26W	0.130/0.129A	2.8	3.4	112.0	193.5	94.8	158.2	338.8	585.3	286.8	478.6
4			3.9	4.6	82.0	141.6	69.4	115.8	248.1	428.3	209.9	350.3
5			5.3	6.3	60.0	103.7	50.8	84.8	181.5	313.7	153.7	256.5
6			4.7	5.6	67.1	116.0	56.8	94.9	203.0	350.9	171.8	287.1
7			6.5	7.6	49.2	85.0	41.6	69.5	148.8	257.1	125.8	210.2
8			7.9	9.3	40.3	69.7	34.1	56.9	121.9	210.8	103.2	172.1
10			9.6	11.4	33.1	57.1	28.0	46.7	100.1	172.7	84.7	141.3
15			10.4	12.3	31.0	47.6	25.8	39.6	93.8	144.0	78.0	119.8
17			12.8	15.2	25.1	38.6	20.9	32.1	75.9	116.8	63.2	97.1
20			14.2	16.8	22.7	34.8	18.9	29.0	68.7	105.3	57.2	87.7
25			17.3	20.5	18.6	28.5	15.5	23.8	56.3	86.2	46.9	72.0
30			19.4	22.9	16.6	25.5	13.8	21.2	50.2	77.1	41.7	64.1
40			23.7	28.0	13.6	20.9	11.4	17.4	41.1	63.2	34.5	52.6
50			28.9	34.1	11.2	17.1	9.3	14.3	33.9	51.7	28.1	43.3
60			41.2	48.6	7.7	11.9	6.5	10.0	23.4	35.9	19.7	30.2
80			52.0	61.4	6.2	9.5	5.2	7.9	18.8	28.7	15.7	23.9
			57.8	68.2	5.6	8.6	4.7	7.1	16.9	26.0	14.2	21.5
			71.1	83.9	4.5	7.0	3.8	5.8	13.6	21.2	11.5	17.5
			86.7	102.4	3.7	5.7	3.1	4.8	11.2	17.2	9.4	14.5

※特性表の数値は参考値となります。

1N≒0.1kgf、1Ncm≒0.1kgf・cm

※速度表示は、定格時を表示しています。負荷によって周速は、変化します。

※□の呼称速度は、標準ギヤと最小幅ギヤの特性に誤差が有るためご注意ください。（細字が最小幅ギヤとなります）

※無負荷周速につきましては、カタログP76をご参照ください。

MR-38

MR-42

MR-48

MR-50

MR-57

MR-60

MR-T-42

MR-T-52

各種仕様

オプション

技術資料



仕様	適用	記載
異電圧	○	—
高出力	×	—
ブレーキ	○	p45
防水	○	p46
防滴	○	p47
クリーン	○	p48
防塵	○	p49
オールSUS	○	p50
CE適合	○	p51
ツイン	○	p52
逆転防	○	p52
ライニング	○	p53
Vプーリ	○	p54
V溝・丸溝	×	—
スプロケット	○	p55
端子・固定金具	○	p60-64
シャフト形状	○	p65
許容荷重	○	p69