

# 60.5 標準仕様／三相200V級

ご注文例

MR-A3-60-□□□-□□ A A A A

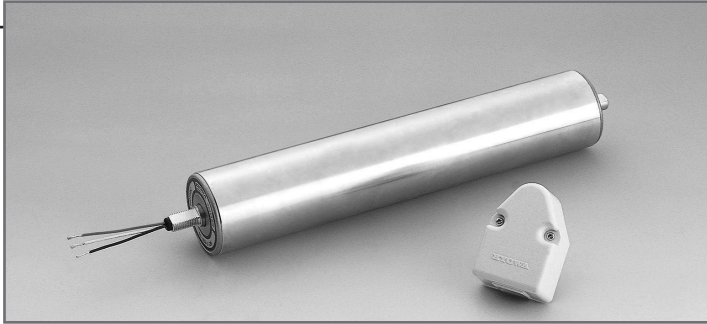


【運 転】連続・間欠・正逆・アキユーム

【最小幅】p14 - 15

50Hz	200V	220V
60Hz	200V	220V 230V

■電圧範囲±5%



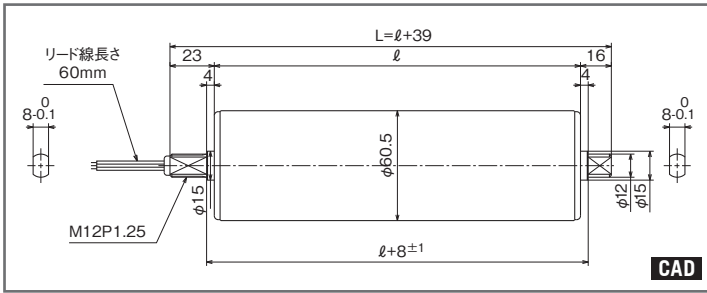
### POINT

- 高難燃設計モータ内蔵、インピーダンスプロテクト方式モータ採用。通電状態で拘束されても焼損しにくいモータです。(極端な長時間拘束はモータの寿命を短くします)  
\*220V/50Hz・230V/60Hzは、インピーダンスプロテクト方式とはなっていません。ご注意ください。

### NOTICE

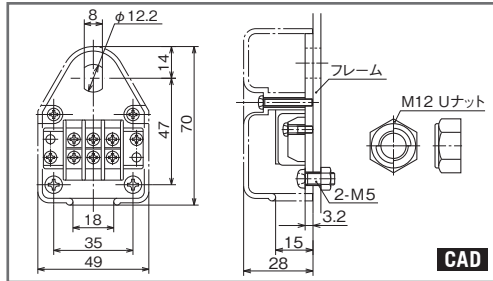
- 防水・防滴型の場合、標準付属品は5WMR-30Aとなります。
- 重量・パイプ肉厚は、P10をご参照ください。
- 配線図は、P58~59をご参照ください。
- 適応周囲温度は-10~40℃です。(相対湿度15~85%)  
\*但し結露無き事とします。
- フレーム内寸の公差は±1mmです。

### ■寸法図



### 端子金具

5MR-30N  
(標準付属品)



### ■特性表

呼称速度	電 源	定格電流	速度 m/min		接線力(N)				トルク(N・cm)			
			50Hz	60Hz	50Hz		60Hz		50Hz		60Hz	
3	三相 200/200V 50/60Hz 入力 33/27W	0.12/0.10A	2.7	3.0	180.9	341.2	163.7	227.5	547.2	1,032.1	495.1	688.1
4			3.7	4.0	132.4	249.7	119.8	166.5	400.5	755.3	362.3	503.6
5			5.0	5.5	96.9	182.8	87.7	121.9	293.1	552.9	265.2	368.7
6			4.5	4.9	108.5	204.6	98.2	136.4	328.2	618.9	297.0	412.6
7			6.1	6.7	79.5	149.8	71.9	117.2	240.4	453.1	217.4	354.5
8			7.4	8.2	65.1	122.8	58.9	102.7	196.9	371.4	178.1	310.9
10			9.1	10.0	53.4	100.7	48.3	81.2	161.5	304.6	146.1	245.6
15			9.7	11.5	51.7	96.7	43.1	87.0	156.3	292.5	130.3	263.3
17			12.0	14.2	41.9	78.3	34.9	73.8	126.7	236.8	105.5	223.4
20			13.2	15.7	37.8	70.8	31.5	63.7	114.3	214.1	95.2	192.6
25			16.1	19.1	31.0	58.0	25.8	52.2	93.7	175.4	78.0	157.9
30			18.0	21.4	27.7	51.8	23.1	46.6	83.7	156.6	69.8	140.9
40			22.0	26.2	22.7	42.5	18.9	38.2	68.6	128.5	57.1	115.5
50			26.9	31.9	18.6	34.8	15.5	31.3	56.2	105.2	46.8	94.6
60			38.3	45.6	13.1	24.4	10.9	22.0	39.6	73.8	32.9	66.5
64			48.3	57.4	10.3	19.3	8.6	17.4	31.1	58.3	26.0	52.6
69	53.7	63.8	9.3	17.4	7.7	15.7	28.1	52.6	23.2	47.4		
74	66.0	78.5	7.6	14.2	6.3	12.7	22.9	42.9	19.0	38.4		
80	80.6	95.7	6.2	11.6	5.2	10.4	18.7	35.0	15.7	31.4		

※特性表の数値は参考値となります。

1N≒0.1kgf、1Ncm≒0.1kgf・cm

※速度表示は、定格時を表示しています。負荷によって周速は、変化します。

※呼称速度は、標準ギヤと最小幅ギヤの特性に誤差が有るためご注意ください。(細字が最小幅ギヤとなります)

※無負荷周速につきましては、カタログP76をご参照ください。

MR-38

MR-42

MR-48

MR-50

MR-57

MR-60

MR-T-42

MR-T-52

各種仕様

オプション

技術資料

60.5関連仕様一覧

記載	適用	仕様
p31	○	異電圧
p32	○	高出力
p45	○	ブレーキ
p46	○	防水
p47	○	防滴
p48	○	クリーン
p49	○	防塵
p50	○	オールSUS
p51	○	CE適合
p52	○	ツイン
p52	○	逆転防
p53	○	ライニング
p54	○	Vプーリ
—	×	V溝・丸溝
p55	○	スプロケット
p60-64	○	端子・固定金具
p65	○	シャフト形状
p69	○	許容荷重