

60.5 標準仕様 / 三相400V級

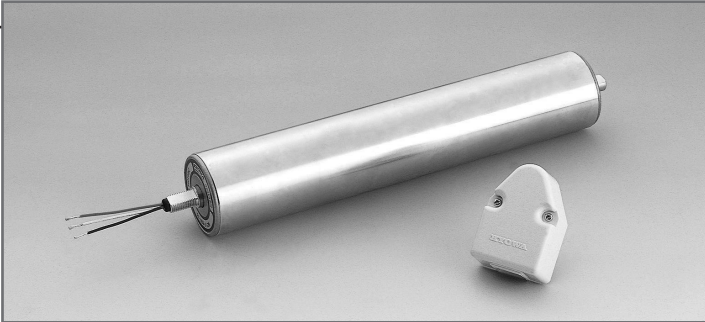
ご注文例

MR-A3-60-□□□-□□ AGAA

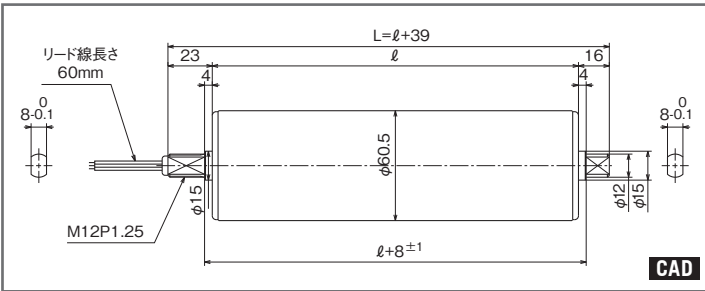


- 【運 転】連続・間欠・正逆・アキユーム
- 【最小幅】p14 - 15
- | | | | | | | |
|------|------|------|------|------|------|------|
| 50Hz | 380V | 400V | 415V | | | |
| 60Hz | 380V | 400V | 415V | 420V | 440V | 460V |

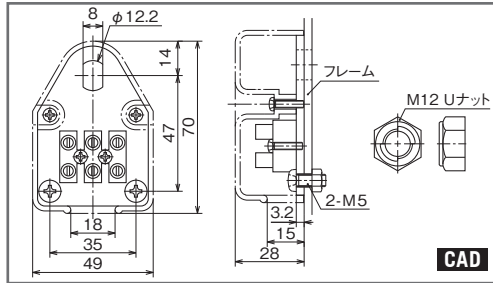
■電圧範囲±5%



■寸法図



端子金具
5MR-30A
(標準付属品)



■特性表

呼称速度	電 源	定格電流	速度 m/min		接線力 (N)				トルク (N・cm)			
					50Hz		60Hz		50Hz		60Hz	
			50Hz	60Hz	定格	起動	定格	起動	定格	起動	定格	起動
3	三相 400/400V 50/60Hz 入力 26/25W	0.052/0.047A	2.8	3.2	112.0	280.1	95.4	256.0	338.8	847.4	288.6	774.3
4			3.9	4.4	82.0	199.8	68.0	182.5	247.9	604.3	205.8	552.1
5			5.3	6.1	60.0	150.7	51.3	137.7	181.5	455.9	155.3	416.6
6			4.7	5.5	67.2	168.7	57.4	154.1	203.2	510.3	173.8	466.3
7			6.5	7.4	49.2	133.2	45.3	121.7	148.7	402.9	137.2	368.1
8			7.9	9.0	40.3	105.1	35.8	96.1	121.9	318.0	108.3	290.6
10			9.6	11.0	33.1	83.0	28.3	75.8	100.0	251.1	85.5	229.4
15			10.4	11.8	30.8	95.7	26.2	91.2	93.1	289.6	79.2	275.9
17			12.8	14.6	24.9	77.5	21.2	73.9	75.5	234.6	64.1	223.4
20			14.3	16.2	22.5	65.5	17.9	62.4	68.1	198.1	54.2	188.7
25			17.4	19.7	18.5	55.3	15.1	52.7	55.8	167.3	45.7	159.3
30			19.5	22.1	16.5	51.7	14.1	49.2	49.8	156.4	42.8	149.0
40			23.8	27.0	13.5	43.7	11.9	41.6	40.7	132.0	36.1	125.8
50			29.0	32.9	11.1	34.5	9.4	32.8	33.6	104.2	28.5	99.3
60			41.4	47.0	7.7	25.3	6.9	24.1	23.3	76.4	20.9	72.8
80			52.2	59.2	6.2	19.1	5.2	18.2	18.5	57.9	15.8	55.2
			58.0	65.8	5.6	17.2	4.7	16.4	16.8	52.1	49.7	
			71.3	80.9	4.5	14.6	4.0	13.9	13.6	44.0	41.9	
			86.9	98.7	3.7	11.5	3.1	10.9	11.1	34.7	33.1	

※特性表の数値は参考値となります。

1N≒0.1kgf、1Ncm≒0.1kgf・cm

※速度表示は、定格時を表示しています。負荷によって周速は、変化します。

※ **■** の呼称速度は、標準ギヤと最小幅ギヤの特性に誤差が有るためご注意ください。(細字が最小幅ギヤとなります)

※無負荷周速につきましては、カタログP76をご参照ください。

POINT

- インバータは使用出来ません。
- 高難燃設計モータ内蔵、インピーダンスプロテクト方式モータ採用。通電状態で拘束されても焼損しにくいモータです。(極端な長時間拘束はモータの寿命を短くします)
*460V/60Hzは、インピーダンスプロテクト方式とはなっておりません。ご注意ください。

NOTICE

- 防水・防滴型の場合、標準付属品は5WMR-30Aとなります。
- 重量・パイプ肉厚は、P10をご参照ください。
- 配線図は、P58~59をご参照ください。
- 適応周囲温度は0~40℃です。(相対湿度15~85%)
*但し結露無き事とします。
- フレーム内寸の公差は±1mmです。
- 異電圧仕様で有接点リレーを使用される場合は、必ずサージ対策を行ってください。

60.5関連仕様一覧

仕様	適用	記載
異電圧	○	—
高出力	×	—
ブレーキ	○	p45
防水	○	p46
防滴	○	p47
クリーン	○	p48
防塵	○	p49
オールSUS	○	p50
CE適合	○	p51
ツイン	○	p52
逆転防	○	p52
ライニング	○	p53
Vプーリ	○	p54
V溝・丸溝	×	—
スプロケット	○	p55
端子・固定金具	○	p60-64
シャフト形状	○	p65
許容荷重	○	p69