

FR

FREE ROLLER CATALOGUE



KYOWA

フリーローラ

ご注文例

FR-□0-□□-□□□□□9■□

仕様
電源の種類
ローラ外径
ローラ幅
ライニング・パイプ
モータ・電圧
型の指定
指定別途仕様

全機種 RoHs対応

〈対応機種〉

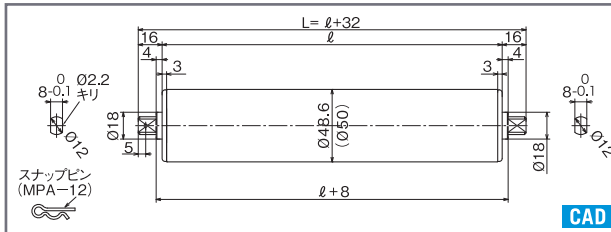
φ38 φ42.7 φ48.6
φ50 φ57 φ60.5

※V溝・丸溝のφ38・φ60.5は製作不可

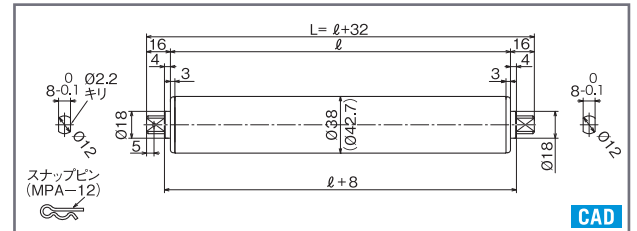
(A) 標準仕様



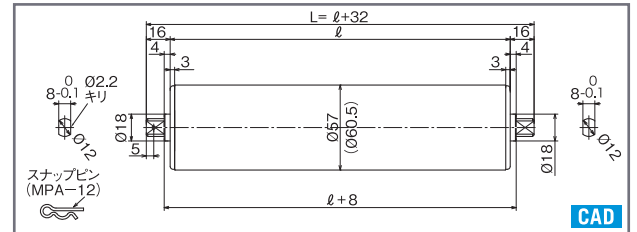
寸法図 φ48.6 / φ50



寸法図 φ38 / φ42.7



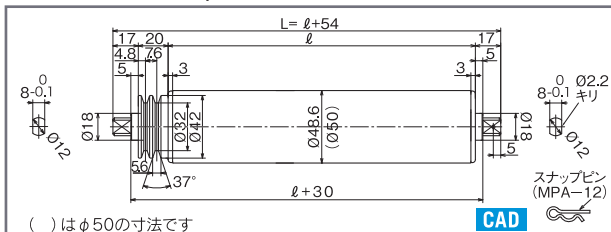
寸法図 φ57 / φ60.5



(B) Vプリー仕様

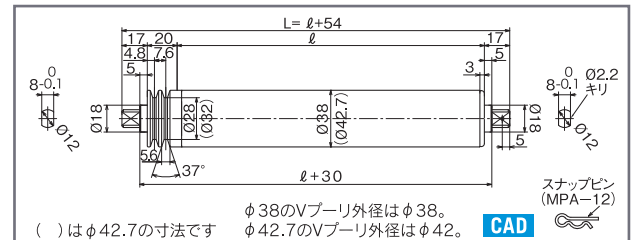


寸法図 φ48.6 / φ50

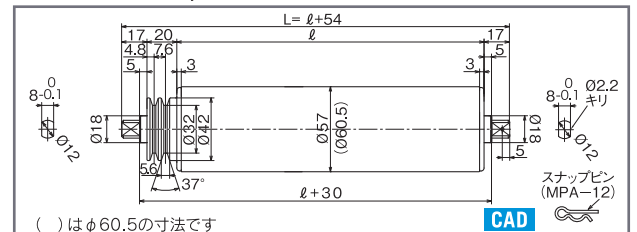


()はφ50の寸法です

寸法図 φ38 / φ42.7

φ38のVプリー外径はφ38。
()はφ42.7の寸法です φ42.7のVプリー外径はφ42。

寸法図 φ57 / φ60.5

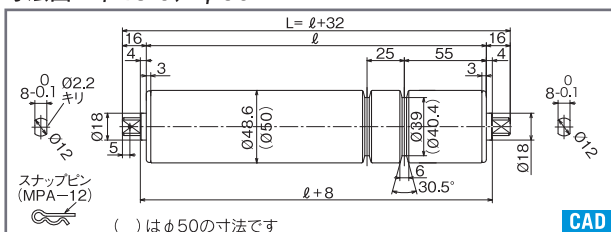


()はφ60.5の寸法です

(C) V溝仕様

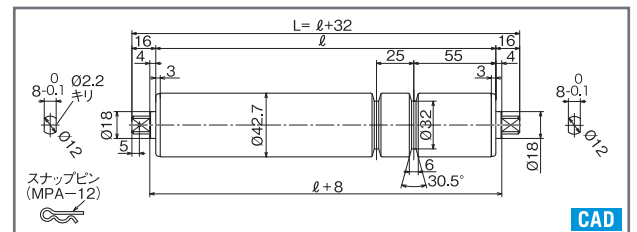


寸法図 φ48.6 / φ50

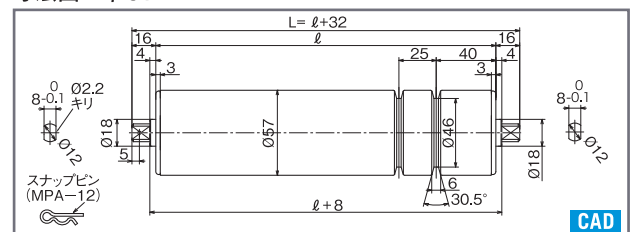


()はφ50の寸法です

寸法図 φ42.7



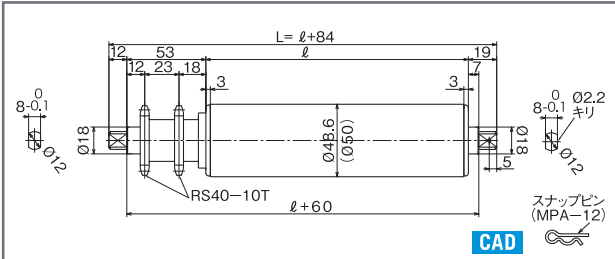
寸法図 φ57



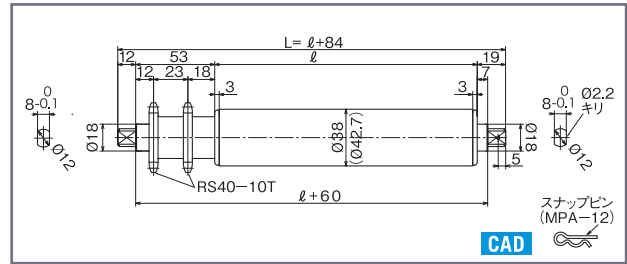
(D) スプロケット仕様



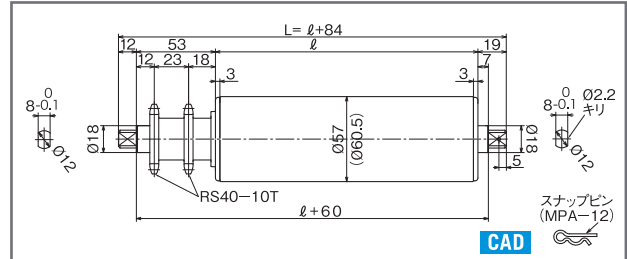
寸法図 $\phi 48.6 / \phi 50$



寸法図 $\phi 38 / \phi 42.7$



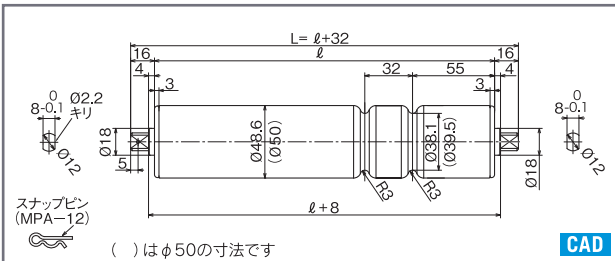
寸法図 $\phi 57 / \phi 60.5$



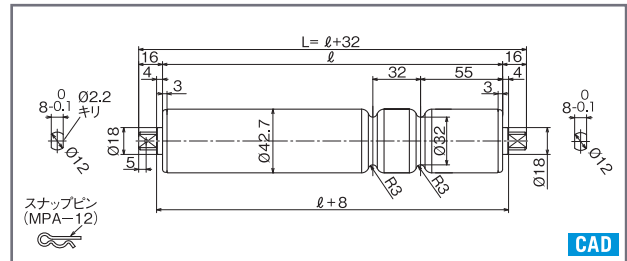
(G) 丸溝仕様



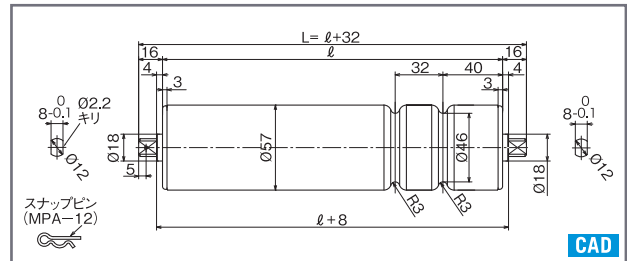
寸法図 $\phi 48.6 / \phi 50$



寸法図 $\phi 42.7$



寸法図 $\phi 57$

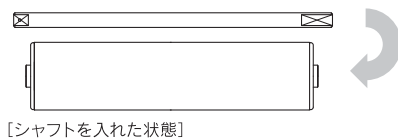


他仕様 (E) シングルスプロケット仕様 (F) 丸プーリー仕様

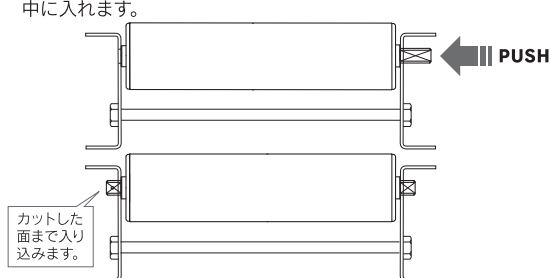
◆他特殊仕様につきましてはお問い合わせください。

取付方法

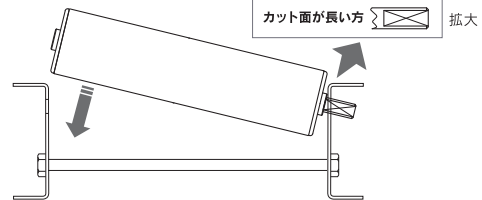
- 1 フリーローラ用シャフトをローラ本体に挿入します。



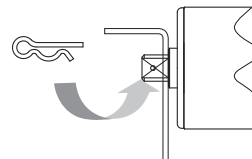
- 3 カット面の短いフリーローラ用シャフト側をコンベヤーフレームの取付け穴部分に合わせ、先に差込んでいるシャフトを押しえローラの中に入れます。



- 2 フリーローラ用シャフトのカット面が長い方をコンベヤーフレームの取付け穴に差込みます。この時、反対側のカット面が側板の中に入るまで差込んでください。



- 4 カット面の短いフリーローラ用シャフト側に付いている、穴にスナップピンを入れシャフトの抜け止めをします。



- 5 設置完了です。

※固定金具を取付ける場合は、③、④の間で作業してください。
 ※固定金具は、モーターローラカタログをご参照ください。
 ※フレーム厚みは3.2mm以下としてください。
 ※フレーム取付け穴が丸穴になっている場合は、固定金具を使用してください。

フリーローラ型式表示

FR-A0-38-300A9AA



① フリーローラの略

FR で固定

② 仕様

A 標準 I オールSUS T テーパー Y その他

③ 電源の種類

0: 電源なし

④ ローラ外径

38: φ38 42: φ42.7 48: φ48.6 50: φ50 52: φ52 57: φ57 60: φ60.5
※テーパー型は小径がφ42.7の場合は「42」を選択。小径φ52の場合は「52」を選択。

⑤ ローラ幅

図面のℓ寸法 (単位: mm)
※フレームとの隙間は、1~2mmの余裕を見てください。

⑥ ライニング・パイプの種類

A 標準	F 3t天然白色	M 2t天然黒色	V 2tニトリル
B 3t天然ゴム	G 3tシリコン	N 5tウレタン(標準色: グレー)	W 3tウレタン(標準色: グレー)
C 3tウレタン(標準色: ナチュラル)※	H 硬質クロムメッキ	P 2tウレタン(標準色: グレー)	X 5t天然黒色
D 3tニトリル	J パイプSUS	S 2tネオプレン	Y その他
E 3tネオプレン	L 1.5t天然黒色	T 1.5tウレタン(標準色: グレー)	

※ウレタン色は、2008年7月よりナチュラル色が標準色となり、「グレー」が標準色となっております。
 ロットにより若干、色の異なりがあります。
 ライニング・特殊パイプの仕様はモーターローラカタログを参照ください。

⑦ モーターの種類と電圧

9: モーターなし

⑧ 連動型の指定

A 標準	C V溝	E シングルスプロケット	G 丸溝
B Vプーリ	D スプロケット	F 丸プーリ	Y その他

⑨ 指定別途仕様

A: 標準 (内寸: ℓ+8) M: 準標準 (内寸: ℓ+15)

※標準シャフト (小判型) 以外は別途ご指示ください。

 **KYOWA**
株式会社 協和製作所

産業機器事業部
 窪田工場 〒675-2364 兵庫県加西市窪田町570-10 TEL.0790-42-0601(代) FAX.0790-42-4895
 東京支店 〒104-0028 東京都中央区八重洲2-10-12 国分八重洲ビル4F TEL.03-3272-6411(代) FAX.03-3272-6413
<URL> <http://www.kyowa-mfg.co.jp> <e-mail> info@kyowa-mfg.co.jp

CAD データダウンロードはこちらまでお願いいたします ▶ URL : kyowa-mfg.co.jp/catalog/

【掲載内容は改良のため予告なく変更する事があります。予めご了承ください。】



JQA-2486 JQA-EM4569
 Kubota factory

450-1104G-R0