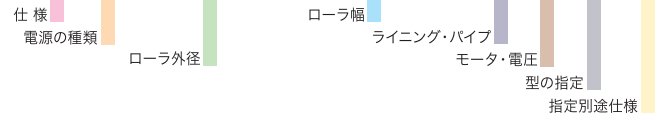


フリーローラ

ご注文例

FR-□0-□□-□□□□9□□



全機種 RoHs対応

〈対応機種〉

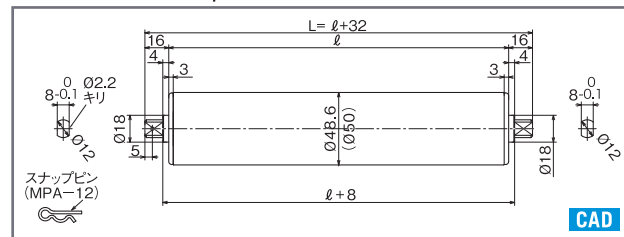
φ38 φ42.7 φ48.6
φ50 φ57 φ60.5

※V溝・丸溝のφ38・φ60.5は製作不可

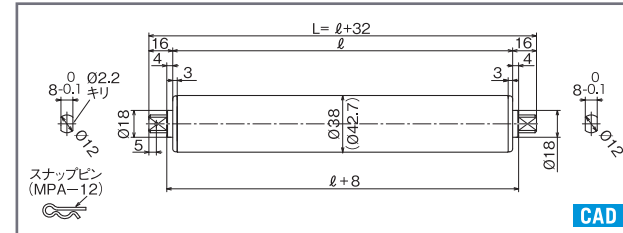
(A) 標準仕様



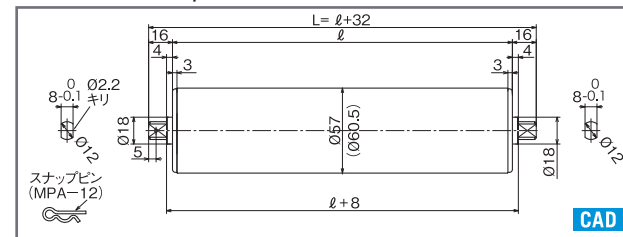
寸法図 φ48.6 / φ50



寸法図 φ38 / φ42.7



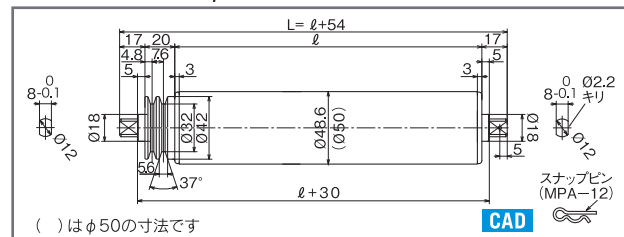
寸法図 φ57 / φ60.5



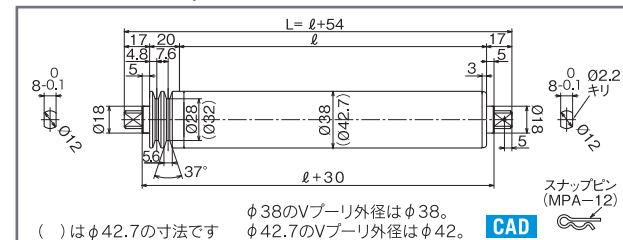
(B) Vプリー仕様



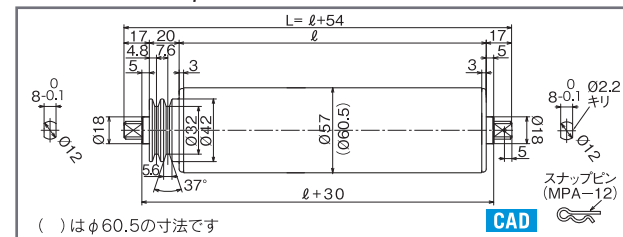
寸法図 φ48.6 / φ50



寸法図 φ38 / φ42.7



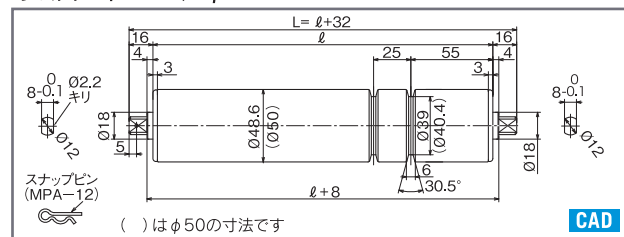
寸法図 φ57 / φ60.5



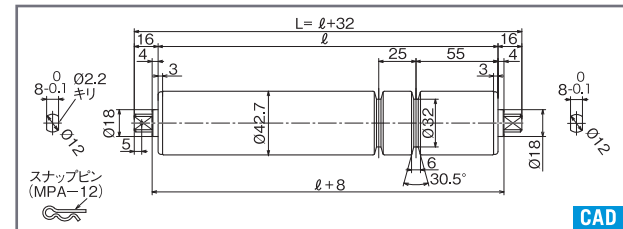
(C) V溝仕様



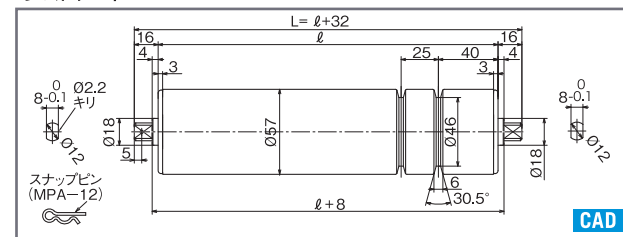
寸法図 φ48.6 / φ50



寸法図 φ42.7



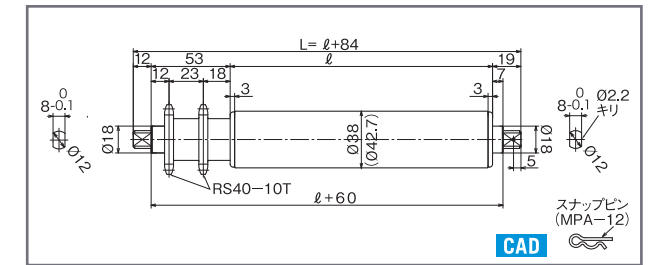
寸法図 φ57



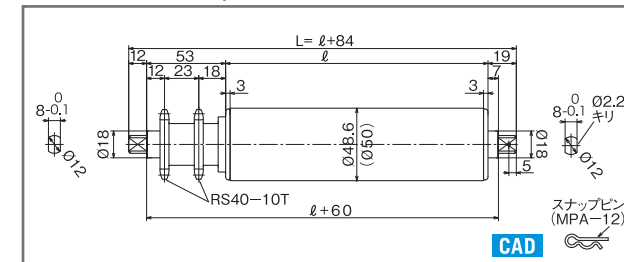
(D) スプロケット仕様



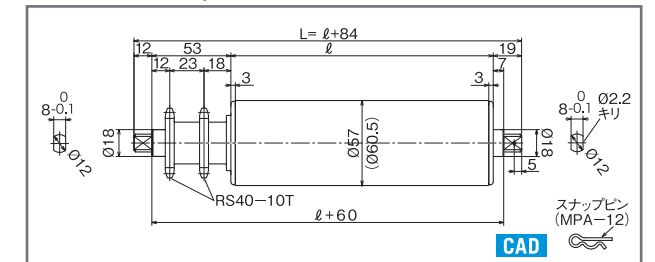
寸法図 φ38 / φ42.7



寸法図 φ48.6 / φ50



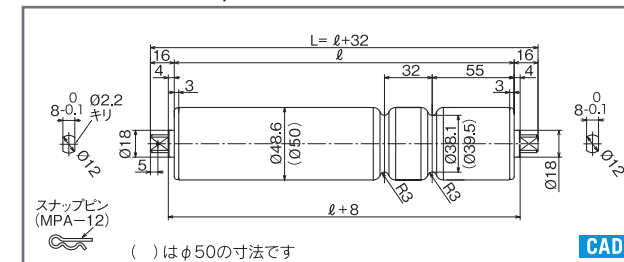
寸法図 φ57 / φ60.5



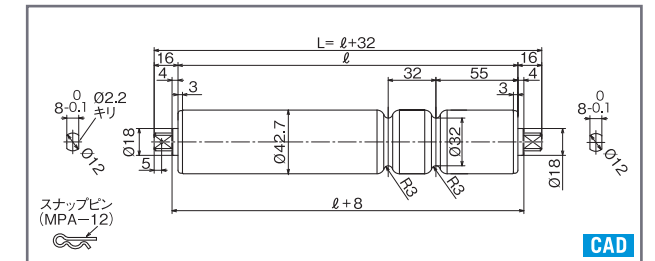
(G) 丸溝仕様



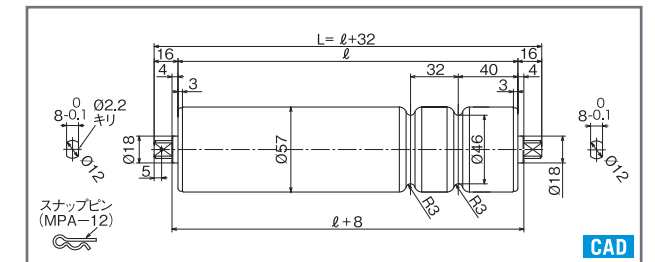
寸法図 φ48.6 / φ50



寸法図 φ42.7



寸法図 φ57



他仕様 (E) シングルスプロケット仕様 (F) 丸プリー仕様

◆他特殊仕様につきましてはお問い合わせください。

取付方法

- フリーローラ用シャフトをローラ本体に挿入します。
- フリーローラ用シャフトのカット面が長い方をコンベヤーフレームの取付け穴に差込みます。この時、反対側のカット面が側板の中に入るまで差込んでください。
- カット面の短いフリーローラ用シャフト側をコンベヤーフレームの取付け穴部分に合わせ、先に差込んでいるシャフトを押しえローラの中に入れます。
- カット面の短いフリーローラ用シャフト側に付いている、穴にスナップピンを入れシャフトの抜け止めをします。
- 設置完了です。

※固定金具を取付ける場合は、③、④の間で作業してください。
※固定金具は、モーターローラカタログをご参照ください。
※フレーム厚みは3.2mm以下としてください。
※フレーム取付け穴が丸穴になっている場合は、固定金具を使用してください。