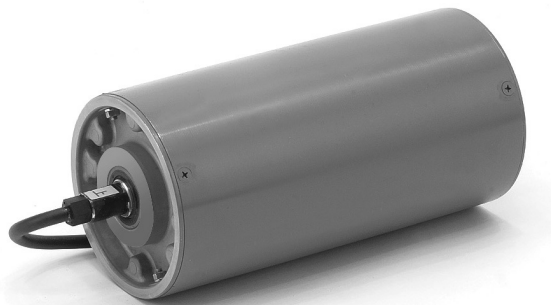


モータープーリ取扱説明書

この度は、弊社のモータープーリをお買い上げ頂き誠にありがとうございます。
本モータープーリをご使用の際は、正しく安全にお使いいただく為に下記の事項にご留意ください。
又、お読みになった後もお手元におきご活用ください。



⚠ 安全上のご注意

- ◎電源、電圧、モータープーリ仕様等の確認を行い間違いのないように結線を行ってください。
- ◎モータープーリの取り付け時、取り出し時には、必ず電源を切ってから作業を行ってください。
- ◎屋外での保管、放置等は絶対に行わないでください。（防水仕様を除く）（防水機能をもっておりませんので漏電、錆等の原因となります）
- ◎モータープーリを独自に改造しないでください。故障の原因となります。（特殊仕様につきましては、ご相談に応じます）

共通仕様

● 型式表示

KMP-A 103-4C-215-380-36 A A A

① ② ③ ④ ⑤ ⑥ ⑦ ⑧ ⑨ ⑩ ⑪ ⑫

① 協和モータープーリの略

KMPで固定

② 仕様

A 標準	I 24時間仕様	N オールSUS+ブレーキ (PM内蔵)
B ブレーキ (PM内蔵)	J 防水+逆防	P オールSUS+ブレーキ (PM外設)
C ブレーキ (PM外設)	K ブレーキ (PM内蔵) + 防水	S 逆防
D オールSUS	L ブレーキ (PM外設) + 防水	T CE適合品
H 堅牢防水	M オールSUS+逆防	W 防水

③ 出力

2Z=20W~29W	8Z=80W	04=400W	22=2.2kW
3Z=30W~39W	01=100W	10=1.0kW	37=3.7kW
4Z=40W~49W	02=200W	15=1.5kW	(50Hz時の呼称出力を表示)

④ 電源の種類

1 : 単相 3 : 三相

⑤ モーターの極数

2=2極型 4=4極型 6=6極型

⑥ 運転定格

C=時間定格 (100%ED) ※但し8H/1day

⑦ プーリ外径

076=φ76 114=φ114 165=φ165 265=φ265
140=φ140 215=φ215 318=φ318

⑧ プーリ幅を表示

単位：mm (φ寸法) 有効ドラム幅はφ寸法より短くなります。140φ寸法 -4mm
165φ寸法 -8mm
その他φ寸法 -10mm

⑨ プーリ表面速度を表示

単位：m/min (50Hzにおける呼称速度)

⑩ ライニング・パイプの種類

A=標準 F=5t平ゴム S=10t横筋ゴム Y=その他(中央V溝・ウレタン・SUS・塗装無しetc)
B=パイプストレート M=マグネットリング W=10tWヘリカルゴム

⑪ モーターの種類と電圧

A=200,200,220V/50,60,60Hz三相 E=415V/50Hz三相 L=440V/60Hz三相
B=100,100,110V/50,60,60Hz単相 G=380V/60Hz三相 M=460V/60Hz三相
C=380V/50Hz三相 H=400V/60Hz三相 V=480V/60Hz三相
D=400V/50Hz三相 J=415V/60Hz三相 Y=その他 (F種絶縁・特殊電圧etc)

⑫ 指定別途仕様

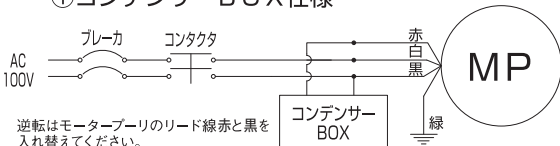
A=標準 B=準標準 Y=その他 (シャフト特殊・サイドプレートSUS・熱帯通過処理・45度仕様 etc)

基本配線図

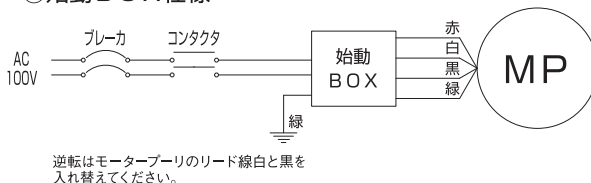
1. 単相仕様

(1) φ76単相100Vの場合

①コンデンサーBOX仕様

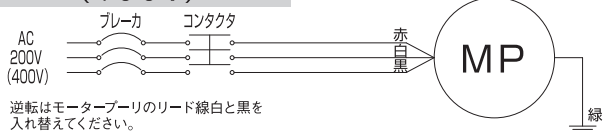


②始動BOX仕様



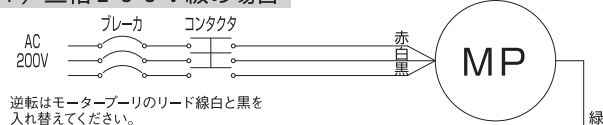
2. 標準仕様

(1) 三相200V級の
 (400V)

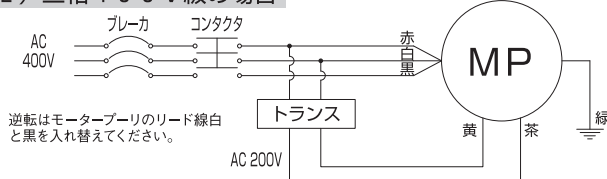


3. ブレーキ仕様 (パワーモジュール内蔵型)

(1) 三相200V級の場合

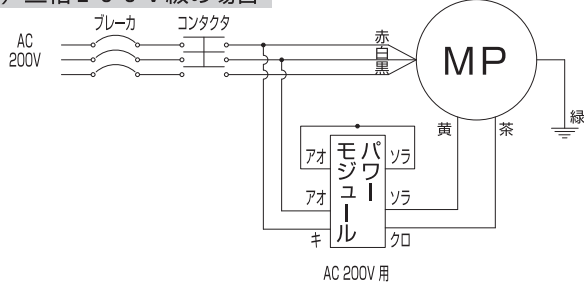


(2) 三相400V級の場合

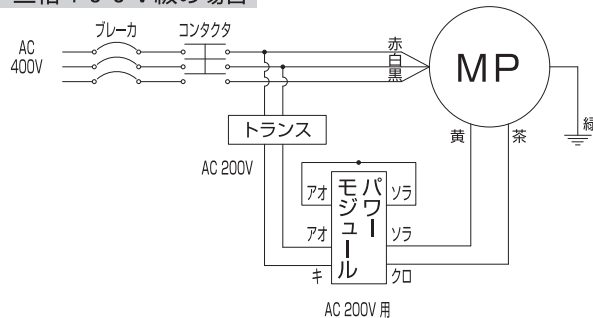


4. ブレーキ仕様 (パワーモジュール外設型)

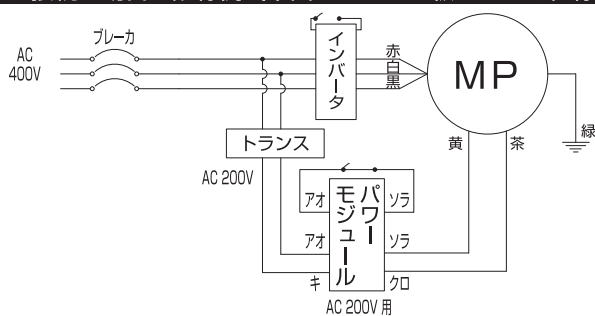
(1) 三相200V級の場合



(2) 三相400V級の場合



5. インバータ接続の場合の配線例 (下図は400V級ブレーキ仕様外設型)



注) インバータ配線時の注意事項

- ①電圧に関わらず、パワーモジュール外設型の場合はパワーモジュールがインバータの影響を受けないよう、左図の様に配線して下さい。
- ②ブレーキ仕様のパワーモジュール内蔵型(400V級ブレーキ仕様の場合は6線出しとなります)についてもインバータの影響を受けないよう、左図を参考に配線して下さい。
- ③標準仕様はパワーモジュール等付属していませんので、電源とモーターブリーの間にインバータをご使用下さい。

取り扱いについて

- 1.モーター焼損保護の為、ブレーカ等の設置を必ず行ってください。
- 2.Clコードによる持ち運びや、ぶつけたり落としたりしますと内部を傷めることになりますので十分ご注意ください。又、Clコードの被覆に傷を付けないようご注意ください。
- 3.モーターブリーとコンベアベルトのテンションを調整し、蛇行調整を確実に行ってください。
- 4.拘束状態になると即時モーターのコイル焼損につながりますのでご注意ください。
- 5.適応周囲温度-10~40℃、相対湿度15~85%の使用環境でご使用ください。

- 6.インバータを使用される場合は別途お問い合わせください。
- 7.シャフトのカット面上にマークが表示してありますので、この面を上向きに取り付けてください。
- 8.逆転防止仕様につきましては電源接続時、ドラムが回転しない時は直ちにスイッチを切って電源の相を入れ替えてください。
- 9.両シャフトは確実に固定してください。

保証について

◎正常な備え付け、及び正常な取扱いのもとでの保証期間は、出荷日より1年とします。保証期間中、本製品において明らかに当社の責任と認められる故障が生じた場合、代替品の無償提供、また当社工場での修理を無償で行わせていただきます。

商品に関するお問い合わせは、下記まで

株式会社 協和製作所 産業機器事業部

- 窪田工場 〒675-2364 兵庫県加西市窪田町570-10
TEL.0790-42-0601(代) FAX.0790-42-4895
- 東京支店 〒104-0031 東京都中央区京橋1丁目11番2号 八重洲MIDビル 5階
TEL.03-5579-9622(代) FAX.03-5579-9633
- 名古屋営業所 〒465-0024 愛知県名古屋市中東区本郷3-139 ホワイトハウス5階
TEL.052-778-7830(代) FAX.052-778-7831

弊社ホームページでは、製品の最新情報を随時公開しております。
<U R L><http://www.kyowa-mfg.co.jp>
<e-mail>info@kyowa-mfg.co.jp

KYOWA