

ConveyLinx-Ai2

ネットワーク通信対応ドライバーカード／ConveyLinx-Ai2

DC 24V BRUSHLESS PULSEROLLER SENERGY

(Eco-mode/Boost-mode)

型式表示

ConveyLinx-Ai2

【付属品】

- ・バネ座金 M4:2個
- ・六角ナット M4:2個
- ・十字穴付き小ネジ M4-14:2個



EtherNet/IP™ ODVA PROFINET® Modbus TCP CC-Link IE Field Basic

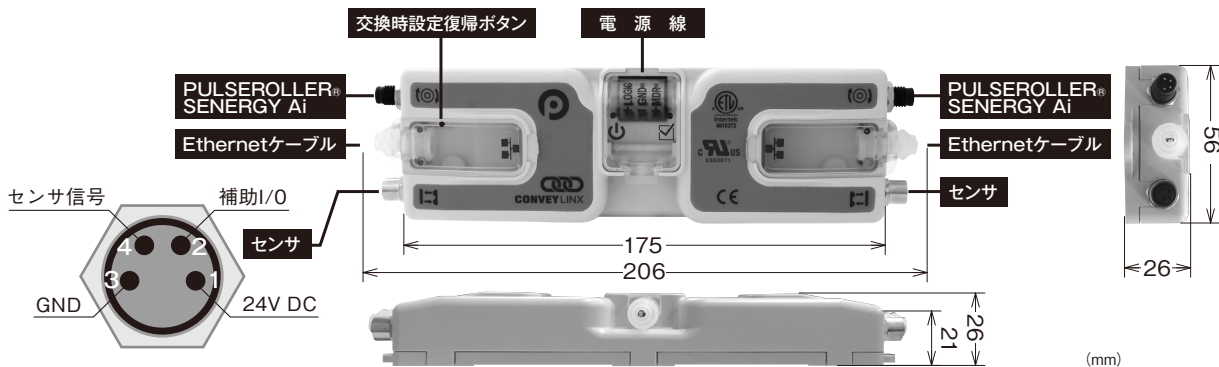
CC-Link IE Field Basicに対応 (EtherNet/IP, Modbus, PROFINET) にも自動対応

※CC-Link IE Field Basicは、CLPA (CC-Link協会) が策定した100Mbpsの汎用Ethernetを活用した統合オープンネットワークです。

仕様／ConveyLinx-Ai2 (詳細仕様についてはお問い合わせください)

項目	内容
電源・電圧	DC24V±10%
定格電流値	Eco-mode: 5.2A Boost-mode: 7.2A ※PULSEROLLER [®] 2本接続時
起動電流値	Eco-mode: 6.0A Boost-mode: 10.0A ※PULSEROLLER [®] 2本接続時
コネクタ	SENERGY Ai用コネクタ×2 センサ用コネクタ×2 Ethernetケーブル用コネクタ×2
通信規格	CC-Link IE Field Basic / EtherNet/IP / Modbus / PROFINET 自動対応
各種設定	専用ソフト(無償)EasyRollから設定

寸法図及び端子



- センサ用コネクタ
入力数: M8-4ピンメス型コネクタ2個
- モーター用コネクタ
入力数: M8-4ピンメス型コネクタ2個
PULSEROLLER[®]SENERGY-Aiモーター2台
Eco-mode または Boost-mode
過負荷・過熱・過電圧・モータショートからの保護
- ネットワークコネクタ
入力数: RJ45コネクタ2個

●適用環境

使用周囲温度	0~40℃
使用周囲湿度	5~95% RC (結露無き事)
保管周囲温度	-25~70℃
保管周囲湿度	5~95% RC (梱包時、結露無き事)
使用環境の振動	1G以下
据付場所	屋内 (直射日光、雨水、水滴が直接かからず、結露がなく腐食性ガスの無い所)

ConveyLinx-Ai3

ネットワーク通信対応ドライバーカード / ConveyLinx-Ai3

DC 24V BRUSHLESS PULSEROLLER SENERGY

(Eco-mode/Boost-mode)

型式表示

ConveyLinx-Ai3-24FC/RC

FC: AS-iケーブル対応 (推奨配線: 2.5mm²)

RC: 単線MTW対応 (推奨配線: 6mm²又は、2.5mm²)

【付属品】

- ・バネ座金 M4:2個
- ・六角ナット M4:2個
- ・十字穴付き小ネジ M4-14:2個



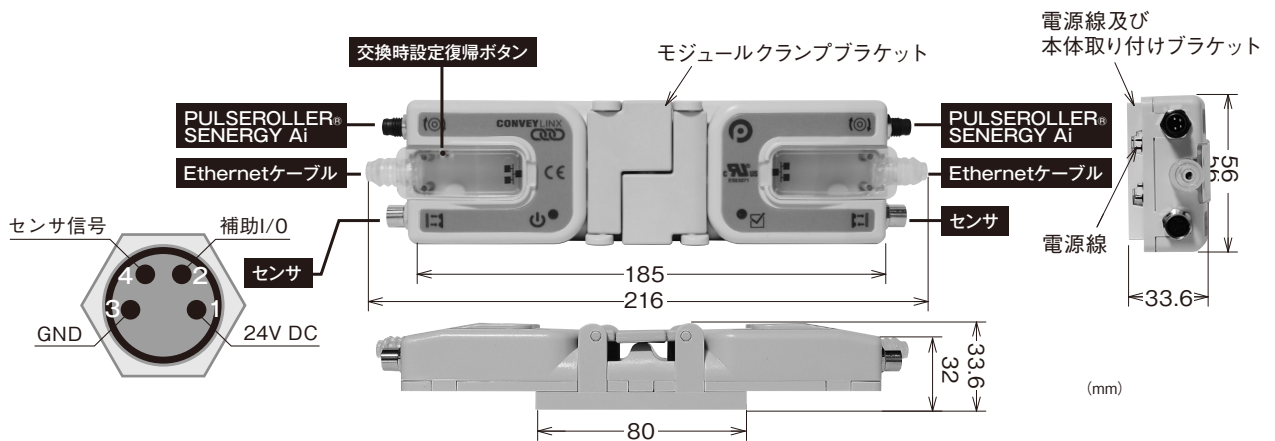
CC-Link IE Field Basicに対応 (EtherNet/IP, Modbus, PROFINET) にも自動対応

※CC-Link IE Field Basicは、CLPA (CC-Link協会) が策定した100Mbpsの汎用Ethernetを活用した統合オープンネットワークです。

仕様 / ConveyLinx-Ai3 (詳細仕様についてはお問い合わせください)

項目	内容
電源・電圧	DC24V±10%
定格電流値	Eco-mode: 5.2A Boost-mode: 7.2A ※PULSEROLLER [®] 2本接続時
起動電流値	Eco-mode: 6.0A Boost-mode: 10.0A ※PULSEROLLER [®] 2本接続時
コネクタ	SENERGY Ai用コネクタ×2 センサ用コネクタ×2 Ethernetケーブル用コネクタ×2
通信規格	CC-Link IE Field Basic / EtherNet/IP / Modbus / PROFINET 自動対応
各種設定	専用ソフト(無償)EasyRollから設定

寸法図及び端子



- センサ用コネクタ
入力数: M8-4ピンメス型コネクタ2個
- モータ用コネクタ
入力数: M8-4ピンメス型コネクタ2個
PULSEROLLER[®]SENERGY-Aiモータ2台
Eco-mode または Boost-mode
過負荷・過熱・過電圧・モータショートからの保護
- ネットワークコネクタ
入力数: RJ45コネクタ2個

●適用環境	
使用周囲温度	0~40℃
使用周囲湿度	5~95% RC (結露無き事)
保管周囲温度	-25~70℃
保管周囲湿度	5~95% RC (梱包時、結露無き事)
使用環境の振動	1G以下
据付場所	屋内 (直射日光、雨水、水滴が直接かからず、結露がなく腐食性ガスの無い所)

ConveyLinx

JSTコネクタ対応ドライバーカード／ConveyLinx

DC 24V BRUSHLESS PULSEROLLER SENERGY

EtherNet/IP™ ODVA PROFINET® Modbus TCP CC-Link IE Field Basic

ドライバーカード

ブラシレス

テーパ

各種仕様

連動

ライニング

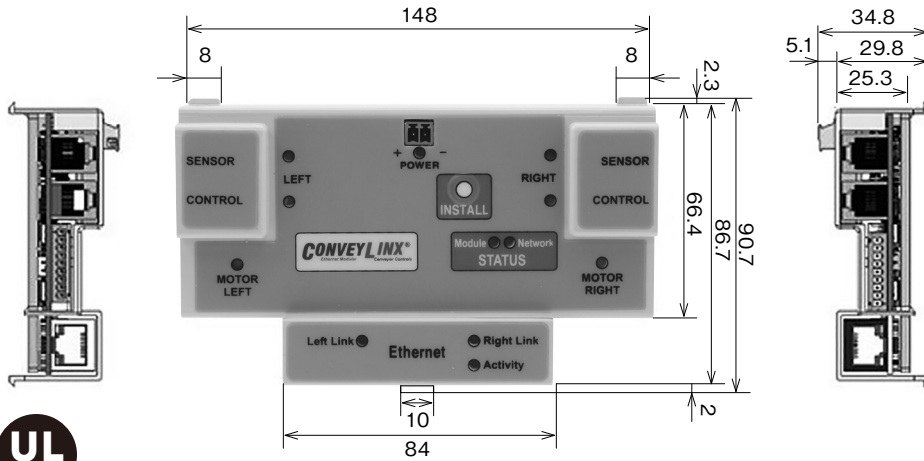
オプション

技術資料

PDU90
PPU
PSU30

設計上の
注意

寸法図



※PULSEROLLER®本体の情報取得はできません。

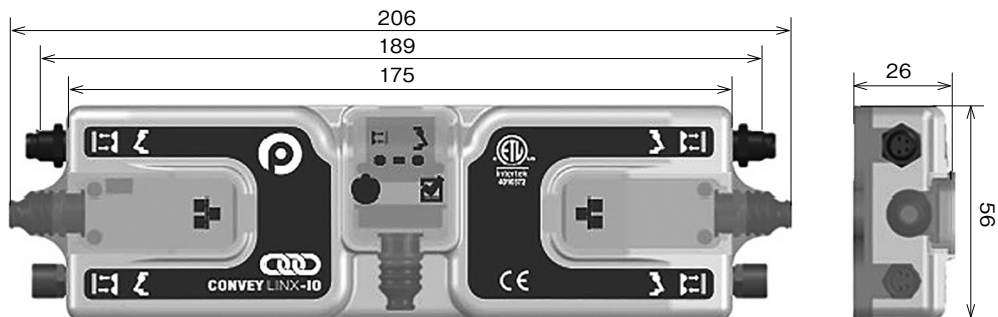
ConveyLinx-IO

CONVEYLINXのI/Oポイント増設に／ConveyLinx-IO

DC 24V BRUSHLESS PULSEROLLER SENERGY

EtherNet/IP™ ODVA PROFINET® Modbus TCP CC-Link IE Field Basic

寸法図



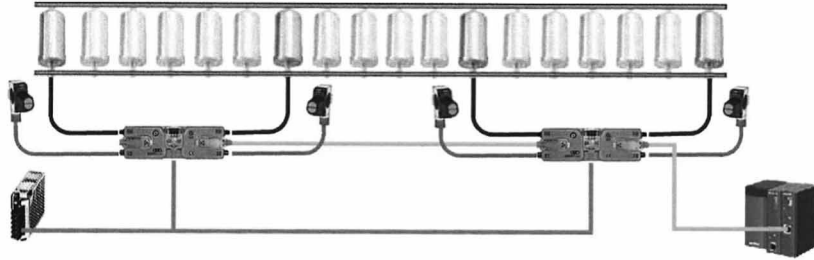
仕様

- 各種通信規格に自動対応
CC-Link IE Field Basic、EtherNet/IP、Modbus、PROFINETに自動対応
- I/O接続機器を省配線で接続、増設
警告灯やプッシュボタン、ソレノイド、近接センサ等を接続可能

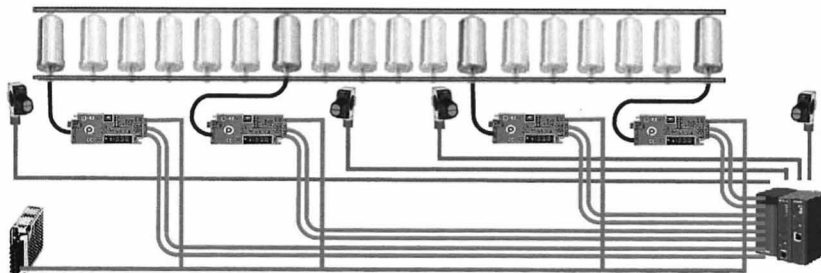
ConveyLinxの機能・特徴

- 簡単設定
Auto configuration機能により状態を自動判断。IPアドレス等の自動振り分けを行います。
EasyRoll(無料専用ソフト)を使用する事で各種設定を簡単に行えます。
- 各種通信規格に自動対応
CC-Link IE Field Basic、Ether Net/IP、Modbus、PROFINETに自動対応
- 省配線及び作業性向上
ドライバーカードに接続する配線は、電源線・ローラ・センサのみ。I/O用のケーブルが不要の為省配線。
M8コネクタ(Aiケーブル)で確実に接続

ConveyLinxの接続例



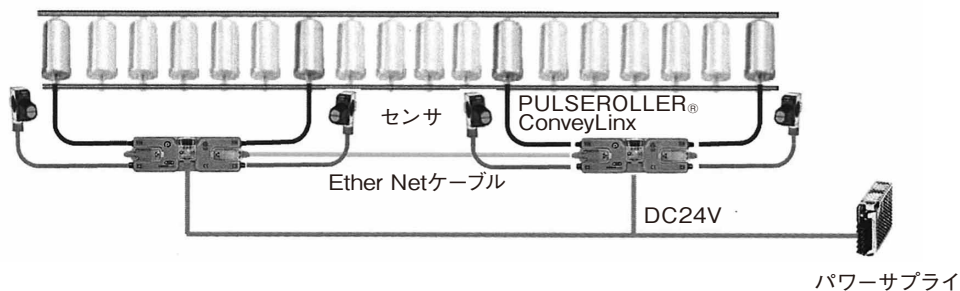
従来の接続例



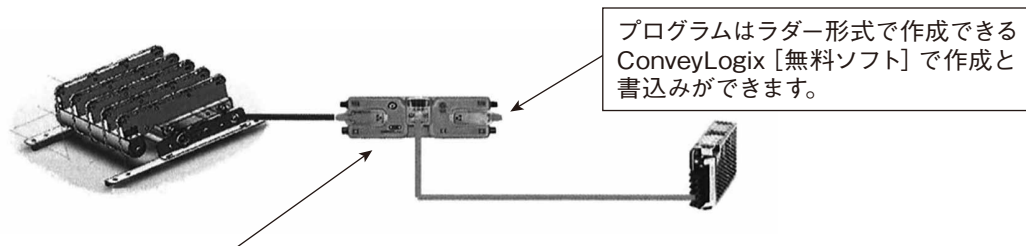
- 高メンテナンス性
ドライバーカード交換時、高度な作業無しに交換前の設定を復元します。
- ZPA機能内蔵
複雑なプログラミング無しでシングル搬送、トレイン搬送を行えます。
また、外部のPLCから信号を入力することで単独のコントローラとしてもご使用いただけます。

ZPAロジックで使用する (PLC不要)

Ether Netケーブルで接続しているConveyLinxの最上流から最下流までを搬送物同士が衝突しない搬送 (ZPA搬送) をConveyLinxに内蔵されたロジックで自動的に搬送します。



ConveyLinxにプログラムを直接書き込み使用する (PLC不要)
 ConveyLinxに内蔵しているZPAロジックやPLCを使用せずConveyLinxへ直接
 プログラムを書込み、カスタマイズした動作で運転を行う事ができます。



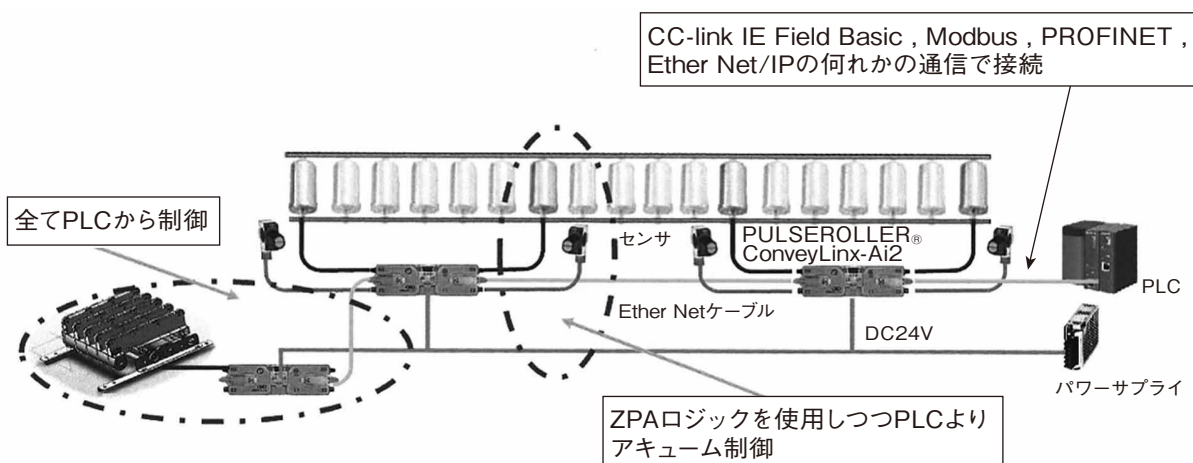
- ConveyLinx-Ai2又はConveyLinx-Ai3を使用した時に限り
 PULSEROLLER®SENERGY Ai本体の情報取得可能
 PULSEROLLER®SENERGY Ai本体の仕様や運転時間、モータ温度等取得可能

※取得可能なデータ例

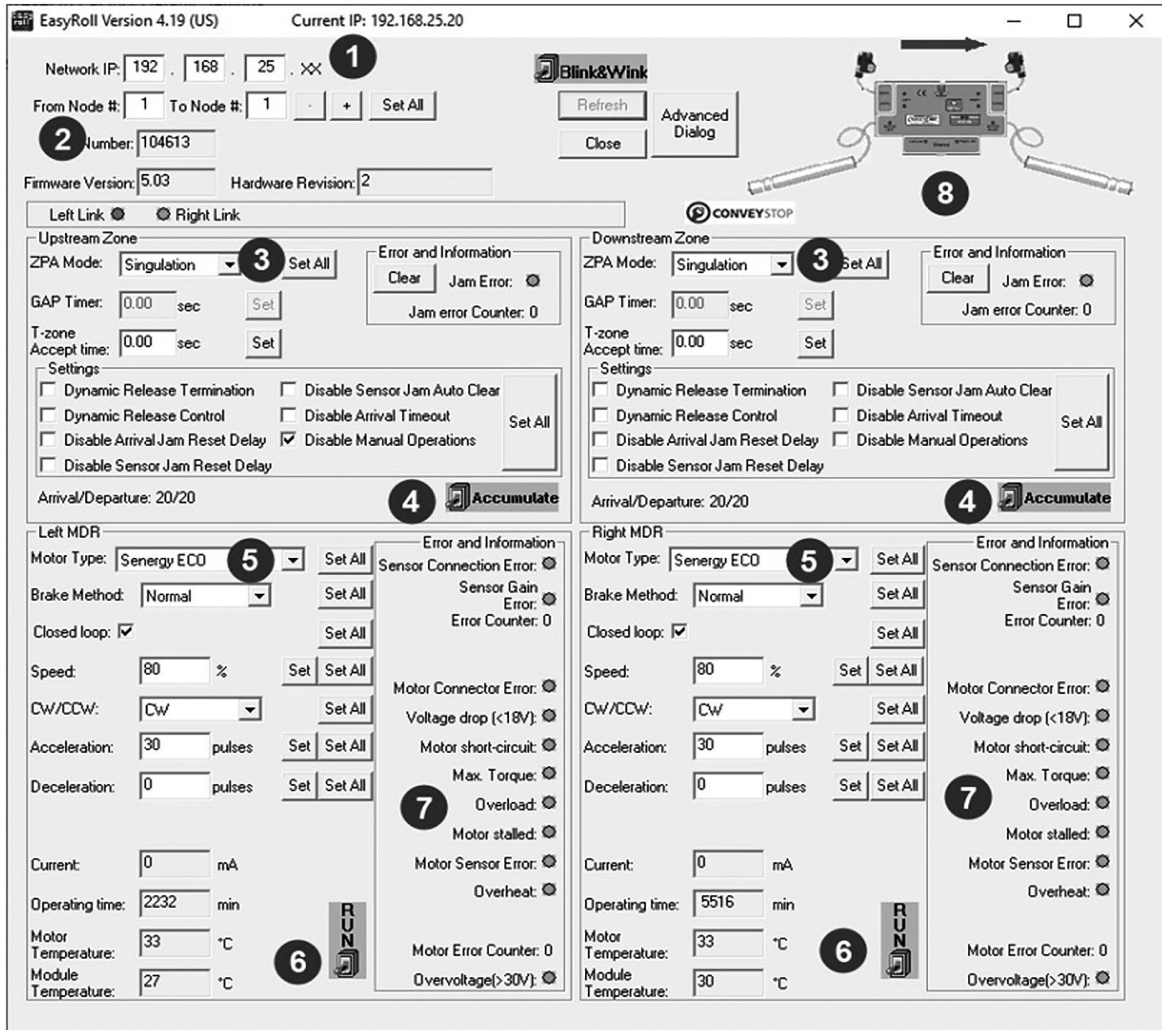
- ・PULSEROLLER®SENERGY Ai本体の製造番号、製造日、製造場所、カスタマーコード
 本体の仕様、モータタイプ、ローラ径、減速比 等
- ・電圧値(電源電圧・ロジック電圧)
- ・モータ電流値、温度、コントローラ温度
- ・運転中の速度
- ・モータの運転、停止回数
- ・電流制限状態、過熱状態でモータが運転している時間
- ・電圧が30Vを超えた回数、18V以下になった回数

【使用例】

ZPAロジック+PLCで使用する
 PLCを組み合わせる事によって、複雑な制御ができます。
 (合流分岐やアキュム、外部からの多段変速、エラーの取得、運転状態の取得等々)



EasyRoll (無償ソフトウェア) メイン画面



- ① ConveyLinx IPアドレス
- ② 複数のConveyLinxの設定を同時に変更する為のノード範囲選択
- ③ ZPAのモード選択(シングル・トレイン・GAPトレイン)
- ④ アクキュムON/OFF
- ⑤ モータ種類選択(Eco・Boost・Boost8-mode)
- ⑥ モータの強制運転ON/OFF
- ⑦ 各種ステータス
- ⑧ モータ、センサ類の接続状況とステータス

上記EasyRollの他、ConveyStopやConveyLogix、バックアップコンバータネットワークモニタのソフトウェア(一部有償)で機能拡張可能。

- ソフトウェアダウンロードページ
<https://www.pulseroller.com/products/software/easyroll>

※対応OS: Win10・Win11 (2024.4.1現在)

ConveyLogixパソコン用ソフトウェア

・ConveyLogix

ラダー形式のプログラムを作成し、ConveyLinxに作成したプログラムを書き込む事ができます。

例えば、ダイバータ、直角移載、合流、分岐、ソーター等、多くのカスタムコンベヤの設計をPLC不要で行なう事ができます。

