

We don't make the conveyor.

**We make
it smart.**

Motor Roller

Controller

Transfer Unit

Senergy-Ai

24V

c **UL** US **ETL** Intertek **CE** **UK** **CA** RoHS



General Technical Data

- 電源電圧 24V DC
- 出力 40W/50W
- 保護等級 IP54/IP66(防水仕様)
- 定格電流値 ECO: 2.5A | BOOST: 3.5A
- 起動電流値 ECO: 3.0A | BOOST: 5.0A
- コネクタ形状 M8 - 4ピンコネクタ
- 適応周囲温度 -10°C - +40°C
- 適応湿度 10% - 90% (結露無きこと)
- パイプ材質 溶融Zn-AL-Mg合金、ステンレス
- ライニング ウレタン、テーパースリーブ、PVCスリーブ、etc
- 認証規格 UL、CE、UKCA、RoHS、REACH

Benefits

- コンベヤを最適化
- スループットの向上
- 正確な位置決め
- 優れた耐久性
- 稼動状況を記録

Features

- ブラシレスDC24Vモータ搭載
- UL、CE、RoHS等に対応
- 高回転モータ、高減速ギヤ
- 高加速トルク
- M8-4ピンコネクタ
- 製品ID (データメモリ)
- IP54/IP66 (防水仕様)

Characteristics Data

より詳細な内容は、下記QRコードから御覧いただけます。



製品情報
Φ48.6



製品情報
Φ50.0



製品情報
Φ57



製品情報
Φ60.5

ConveyLinX-Ai2

24V

C **UL** US **ETL** Intertek **CE** **UK** **CA** RoHS

Benefits

- ・ フレーム内部に納まるスリムなドライバ
- ・ 4つのEthernetプロトコルを認識
- ・ コンベヤ上のすべての動きの制御
- ・ 使いやすい専用ソフト
- ・ PLCソースコードの大幅な削減
- ・ 交換が容易

Features

- ・ UL、CE、RoHS等に対応
- ・ 2ゾンドライバ
- ・ ProfinetおよびODVA認証済み
- ・ モーター×2、センサー×4*の接続 (*拡張した場合)
- ・ 最適化されたトポロジー構成
- ・ トラッキングデータ処理
- ・ ZPAロジック機能搭載 (専用ソフトで設定可能)
- ・ 高度な診断機能
- ・ IP54



EtherNet/IP
ODVA

PROFINET

Modbus
TCP/IP

CC-Link IE
Field Basic



General Technical Data

- ・ 電源電圧 24V DC
- ・ 保護等級 IP54
- ・ 定格電流値 ECO: 5.0A | BOOST: 7.0A (with 2 drives)
- ・ 起動電流値 ECO: 6.0A | BOOST: 10.0A (with 2 drives)
- ・ コネクタ形状 M8 - 4ピンコネクタ (モータ、センサ)
RJ - 45コネクタ (ネットワーク)
- ・ 適応周囲温度 -10°C - +40°C
- ・ 適応湿度 10% - 90% (結露無きこと)
- ・ 認証規格 UL、CE、UKCA、RoHS、REACH

Characteristics Data

より詳細な内容は、下記QRコードから御覧いただけます。



詳細情報

Senergy-Ai

48V

c **UL** US **ETL** Intertek **CE** **UK** **CA** RoHS



General Technical Data

- ・ 電源電圧 48V DC
- ・ 出力 50W
- ・ 保護等級 IP54/IP66(防水仕様)
- ・ 定格電流値 1.6A
- ・ 電流値リミット 1.7A | 2.0A | 2.5A | 3.5A | 4.0A* per motor
- ・ コネクタ形状 M8 - 4ピンコネクタ
- ・ 適応周囲温度 -10°C - +40°C
- ・ 適応湿度 10% - 90% (結露無きこと)
- ・ パイプ材質 溶融Zn-AL-Mg合金、ステンレス
- ・ ライニング ウレタン、テーパースリーブ、PVCスリーブ、etc
- ・ 認証規格 UL、CE、UKCA、RoHS、REACH

Benefits

- ・ 優れた加速を実現
- ・ スループットの向上
- ・ 低電流モータ
- ・ より高出力を実現
- ・ 優れた耐久性
- ・ 稼動状況を記録

Features

- ・ ブラシレスDC48Vモーター搭載
- ・ UL、CE、RoHS等に対応
- ・ 高回転モータ、高減速ギヤ
- ・ 高加速トルク
- ・ M8-4ピンコネクタ
- ・ 製品ID (データメモリ)
- ・ IP54/IP66 (防水仕様)

Characteristics Data

より詳細な内容は、下記QRコードから御覧いただけます。



製品情報



特性データ

ConveyLinx-Ai3

48V

C **UL** US **ETL** Intertek **CE** **UK** **CA** RoHS

Benefits

- ・電源トリップを防止
- ・低電流での運用が可能
- ・フレーム内に簡単設置
- ・4つのEthernetプロトコル対応
- ・配線時間を大幅短縮
- ・ワンタッチ配線
- ・逆極性保護
- ・メンテナンスが容易

Features

- ・UL、CE、RoHS等に対応
- ・アクティブパワーマネジメント機能
- ・電源線をピアス接続
- ・モータ電源とロジック電源を分けて実装
- ・IP54



EtherNet/IP[®]
ODVA

PROFI
NET

Modbus
TCP/IP

CC-Link IE Field
Basic



ConveyLinx-Ai3-FC
AS-iケーブル対応



ConveyLinx-Ai3-RC
ラウンドケーブル対応

General Technical Data

- ・電源電圧 48V DC
- ・保護等級 IP54
- ・定格電流値 1.6A
- ・電流値リミット 1.7A | 2.0A | 2.5A | 3.5A | 4.0A* per motor
- ・コネクタ形状 M8 - 4ピンコネクタ (モータ、センサ)
RJ - 45コネクタ (ネットワーク)
- ・適応周囲温度 -10°C - +40°C
- ・適応湿度 10% - 90% (結露無きこと)
- ・認証規格 UL、CE、UKCA、RoHS、REACH

Characteristics Data

より詳細な内容は、下記QRコードから御覧いただけます。



詳細情報



紹介動画

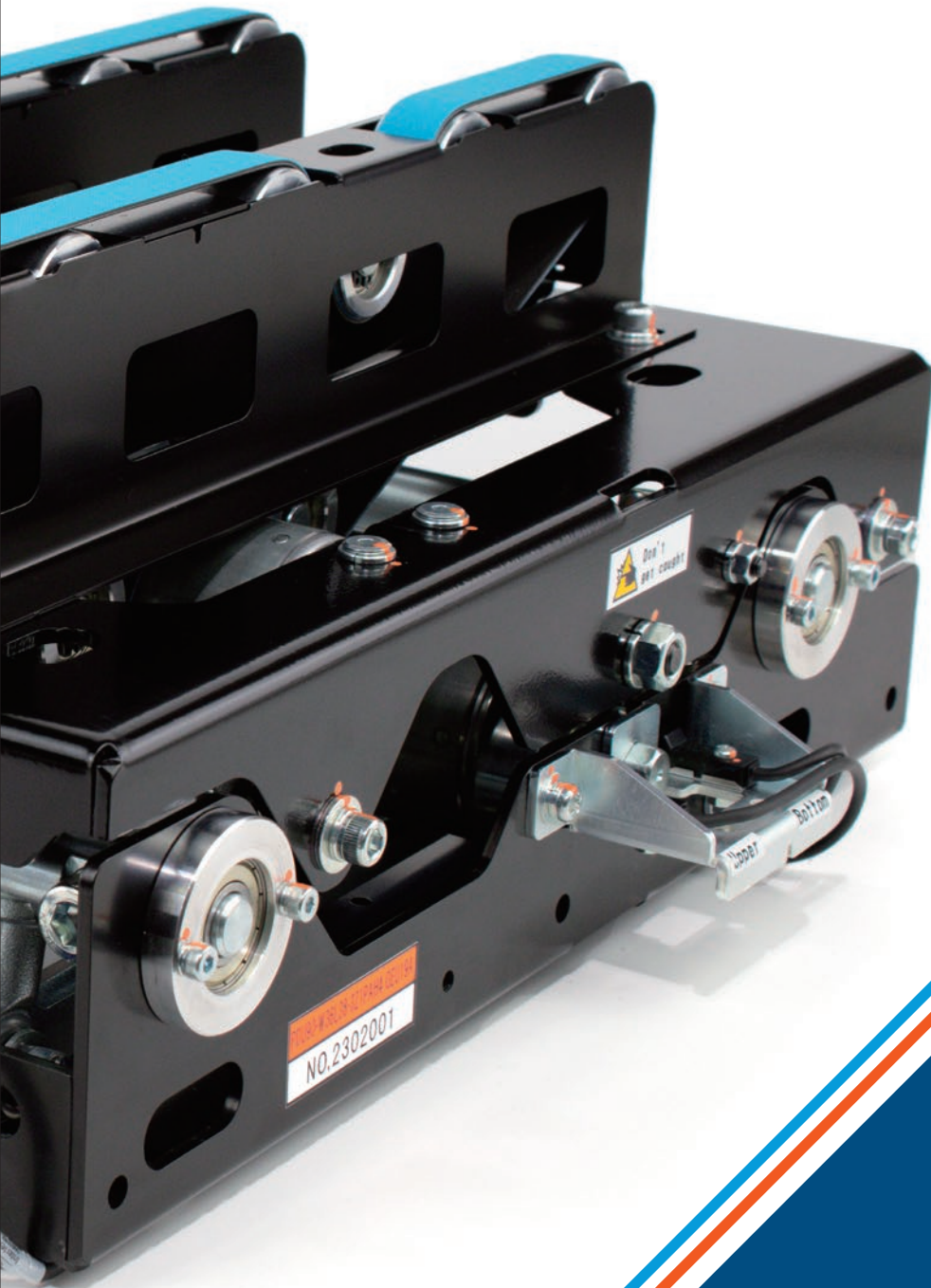
Transfer Unit



仕分け対象サイズ	W360 × L360mm (min) ～ W800 × L800mm (Max)
ローラ間ピッチ	100mm、75mm
ベルトユニット数	2 ～ 4 (Max)
最大搬送物重量	～50kg (Max)
昇降ストローク	15mm

PDU 90

24V | 48V



Benefits

- 90°分岐
- PulseRollerアプリケーションで標準化
- ベルトユニットで確実に移載
- 薄型ユニットデザイン
- スループットを向上
- メンテナンスが容易

Features

- エアレス
- PulseRollerを使用した昇降およびベルト駆動
- ConveyLinxで制御を統合
- 差込型ユニット
- シンプル且つ堅牢



製品詳細



紹介動画

PPU 30/45

24V | 48V

仕分け対象サイズ W200 × L200mm (min)
～ W450 × L600mm (Max)

ユニット数 2 ～ 3 (Max)

最大搬送物重量 ～30kg (Max)

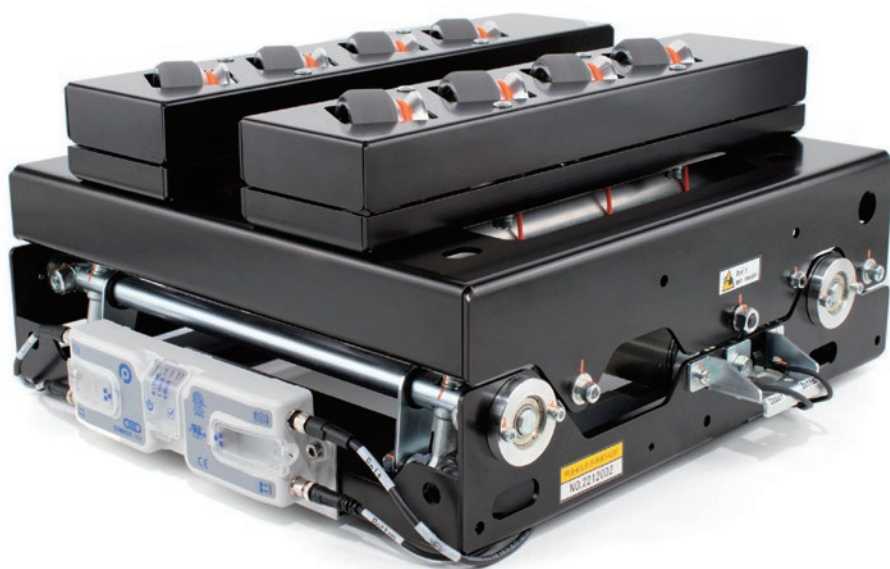
昇降ストローク 15mm

Benefits

- ・ 30°または 45°分岐
- ・ PulseRollerアプリケーションで標準化
- ・ 薄型ユニットデザイン
- ・ スループットを向上
- ・ メンテナンスが容易

Features

- ・ エアレス
- ・ ConveyLinxで制御を統合
- ・ 差込型ユニット
- ・ シンプル且つ堅牢



製品詳細



紹介動画



PSU 30

仕分け対象サイズ W250 × L300mm (min)
～ W630 × L300mm以上* (Max)
*ユニット数によって変わります。

ユニット内セル数 2～5 (Max)

搬送重量 ～30kg (Max)

Benefits

- ・ 3方向*仕分けユニット
(*右30°、直進、左30°)
- ・ シンプルデザイン
- ・ スループットを向上
- ・ メンテナンスが容易

Features

- ・ Senergy-Ai モーターを使用したセル駆動
- ・ 差込型ユニット
- ・ シンプル且つ堅牢



製品詳細



紹介動画



Transfer Unit

EasyRoll +

The upgrade for your control software.

EasyRoll+ は、ConveyLinxシリーズの高機能型構成ソフトウェアです。お使いのPCにインストールいただくだけで、ConveyLinxシリーズで制御されるゼロ・プレッシャ・アキュムレーション（ZPA）制御の自動設定とIPアドレス・センサ・タイマ・etcがパラメータ設定でき、多様化するニーズに合うよう、ユーザーが簡単にクリックするだけで搬送スタイルを特定のニーズに合わせて調整できます。

01

オン/オフラインで設定

ConveyLinxに接続せずに、**オフラインで設定**が可能です。
SenergyやConveyLinxが無くても設定できます。

02

見やすい設定/操作画面

操作画面にはイラストを多用し、**直感的に設定**を進められるようにしております。
コンベヤに合わせた細かなタイマ設定・センサ設定も可能です。

03

登録不要で全てが無料

EasyRoll+は、全てのユーザーに公開しています。**アカウント登録・ライセンス費用無し**で、ダウンロードしたその日からご使用いただけます。

04

リアルタイム自己診断

運転状態・異常状態を可視化。
スコープ機能を標準搭載しており、オシロ・電流計などの測定機器を使わずにリモートでPC画面から測定し、リアルタイムでグラフ化することも可能です。

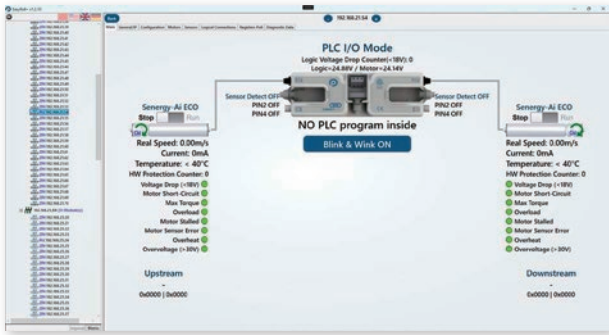


EasyRoll +

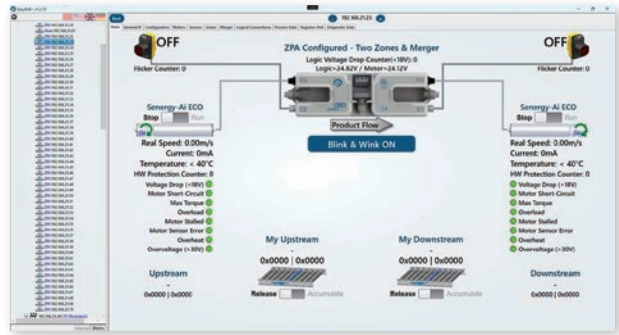
EasyRoll+
ダウンロード (無償)



www.pulseroller.com



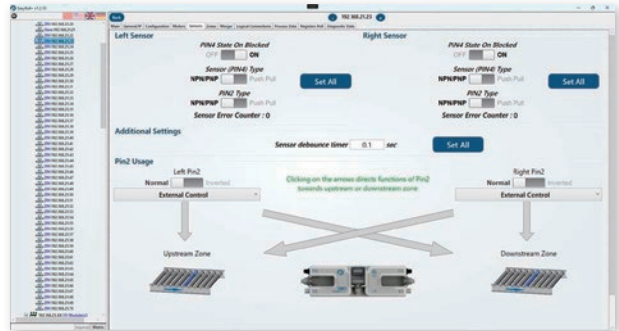
● PLC/I/Oモード
PLCプログラムで制御できるモード



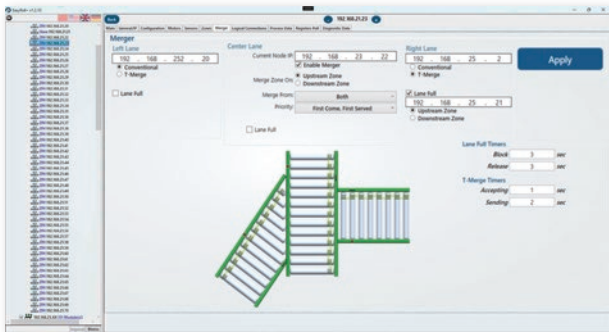
● ZPAモード
ConveyLinx-Ai2 (Ai3)内のロジックで動作させる



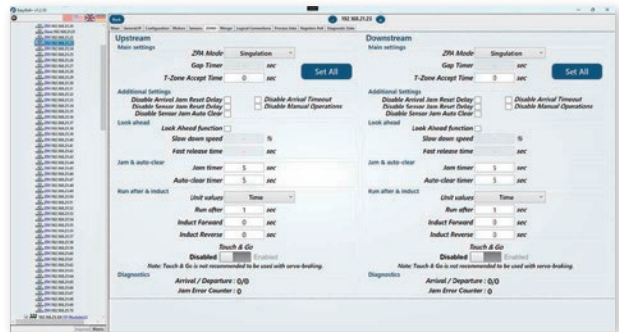
● モータ動作設定
速度/加減速設定、ブレーキ選択、エラー詳細情報を表示



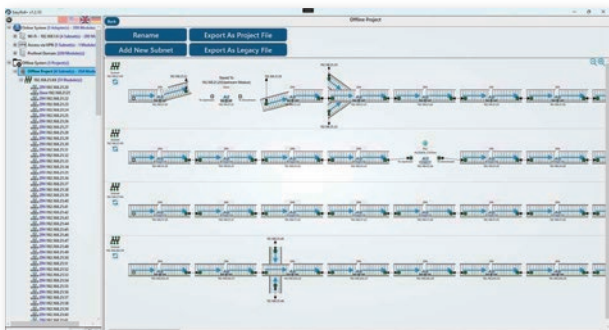
● センサ設定
光電センサのダーク/ライト切替、センサカウンタ表示



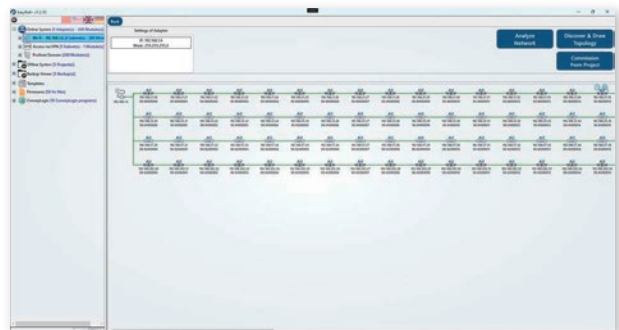
● 分岐/合流設定
合流/分岐の詳細条件が設定可能



● 詳細タイマ設定
引込/払出動作時間設定、分岐待機時間設定、到達カウンタ、ジャムエラーカウンタ表示



● オフライン構成画面
ConveyLinxを接続せずにオフラインで設定可能



● トポロジー構成画面
自動でIPアドレスを割り当て・オフラインでも設定可能

This is PulseRoller.

The best of three brands.



株式会社協和製作所
(本社:兵庫県加西市)

PulseRoller®のSenergyシリーズを始めとする、
モーターローラ・モータープーリー・移載ユニット製品などの開発・製造メーカー。
1950年に設立。1970年に当社はマテリアルハンドリング業界向けに
ACモータープーリーの製造を開始し、1994年にはDCブラシレスモーターローラを開発。
1990年代後半から、米国郵政公社をはじめとする大型プロジェクトに当社の製品が採用され、
日本・米国・EU・アジア・オセアニアのマテリアルハンドリング業界に貢献しています。
製造拠点は、日本、米国、ブルガリアに自社工場を所有し、グローバル展開を行っています。



インダストリアルソフトウェア
(本社:ブルガリア共和国ソフィア市)

PulseRoller®のConveyLinxシリーズを始めとする、
ドライバ・制御機器の開発メーカー。自社開発を理念としています。
1991年に設立。設立当初から産業用制御機器に特化した製品を開発しており、
ブルガリアの石油化学産業での大規模プロジェクトでは、分散I/Oを備えた社内開発の
PLCを開発・設置した実績があり、現在でも当社の製品が稼働しています。
通信型ConveyLinxドライバを開発し、DCモーターローラとEthernetを
組み合わせたことで、マテリアルハンドリング業界で多くの実績とノウハウを構築し、
PulseRoller®製品向けに、Advanced intelligence (Ai) を搭載した製品を開発しています。



インサイト・オートメーション
(本社:アメリカ合衆国ケンタッキー州)

Insight Automationは、コンベヤ業界のハードウェアおよび
ソフトウェアサプライヤーとして、2000年に米国で設立。
"We don't make the conveyor. We make it smart."の理念のもと、設立当初
よりコントローラとドライブコンポーネントに重点を置いてきました。
当社は、PulseRoller®の北南米市場での販売・マーケティング・
製品開発・製品評価を行っており、様々なコンベヤ
アプリケーションを展開しています。
また、米国の製造拠点であるKYOWA USAに隣接
しており、PulseRoller®を中心にした最新の
コンベヤテクノロジーを世界中に広める
ためのグローバルチームを
形成しています。



Learn more
about us!



JQA-2486



JQA-EM4569
Kubota factory



Kyowa Manufacturing Co.,Ltd

- 📍 窪田営業部 〒675-2364 兵庫県加西市窪田町570-10
TEL.0790-42-0601 FAX.0790-42-4895
- 📍 東京支店 〒104-0031 東京都中央区京橋1-14-7 京橋中央ビル9階
TEL.03-5579-9622 FAX.03-5579-9633
- 📍 名古屋営業所 〒465-0024 愛知県名古屋市名東区本郷3-139 ホワイトハウスビル5階
TEL.052-778-7830 FAX.052-778-7831
- 🌐 【URL】 <https://kyowa-mfg.co.jp/>
<https://www.pulseroller.com/>
- ✉ Email info@kyowa-mfg.co.jp

【掲載内容は改良のため予告なく変更する事があります。予めご了承ください。】

860-20240901H-R0
(2024年9月1日作成)